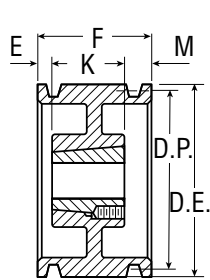
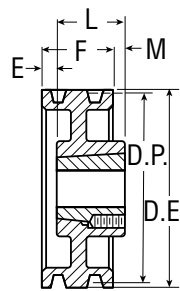


3V

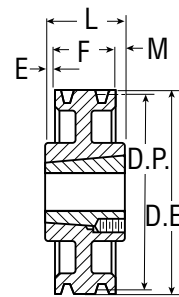
Polias para Bucha Taper de Alta Capacidade "Hi-Cap" em Estoque



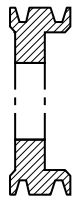
Tipo A



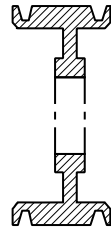
Tipo B



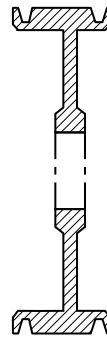
Tipo C



1 = Sólida



2 = Alma



3 = Raios



3/8 x 5/16

3V

Polias para Bucha Taper – 3V

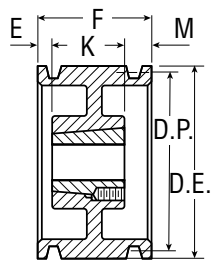
1 Canal F = 11/16*										2 Canais F = 1-3/32							
No. de Parte	Diâmetro		Tipo	Bucha	Furo Máximo da Bucha	E	L Compr. Total Do Furo	M	Peso sem Bucha Kg	No. de Parte	Tipo	Bucha	Furo Máximo da Bucha	E	L Compr. Total Do Furo	M	Peso sem Bucha Kg
	DE	Passo 3V															
1 3V 265 TB	2.65	2.60	A-1	1108	1-1/8	7/32	7/8	-	0.3	2 3V 265 TB	A-1	1108	1-1/8	7/32	7/8	-	0.3
1 3V 280 TB	2.80	2.75	A-1	1108	1-1/8	7/32	7/8	-	0.4	2 3V 280 TB	A-1	1108	1-1/8	7/32	7/8	-	0.4
1 3V 300 TB	3.00	2.95	A-1	1108	1-1/8	7/32	7/8	-	0.5	2 3V 300 TB	A-1	1210	1-1/4	1/2	1	-	0.6
1 3V 315 TB	3.15	3.10	A-1	1108	1-1/8	7/32	7/8	-	0.6	2 3V 315 TB	A-1	1210	1-1/4	1/2	1	-	0.7
1 3V 335 TB	3.35	3.30	A-1	1610	1-5/8	-	1	-	0.7	2 3V 335 TB	A-1	1610	1-5/8	1/2	1	-	0.8
1 3V 365 TB	3.65	3.60	A-1	1610	1-5/8	-	1	-	0.9	2 3V 365 TB	A-1	1610	1-5/8	1/2	1-1/2	-	0.9
1 3V 412 TB	4.12	4.07	B-1	1610	1-5/8	-	1	13/32	1.0	2 3V 412 TB	A-1	1610	1-5/8	-	1	-	1.0
1 3V 450 TB	4.50	4.45	B-1	1610	1-5/8	-	1	13/32	1.4	2 3V 450 TB	A-1	1610	1-5/8	-	1	-	1.2
1 3V 475 TB	4.75	4.70	B-1	1610	1-5/8	-	1	13/32	1.5	2 3V 475 TB	A-1	1610	1-5/8	-	1	-	1.4
1 3V 500 TB	5.00	4.95	B-1	1610	1-5/8	-	1	13/32	1.6	2 3V 500 TB	A-1	1610	1-5/8	-	1	-	1.8
1 3V 530 TB	5.30	5.25	B-1	1610	1-5/8	-	1	13/32	1.7	2 3V 530 TB	A-1	1610	1-5/8	-	1	-	2.3
1 3V 560 TB	5.60	5.55	B-1	1610	1-5/8	-	1	13/32	1.8	2 3V 560 TB	A-1	1610	1-5/8	-	1	-	2.7
1 3V 600 TB	6.00	5.95	B-1	1610	1-5/8	-	1	13/32	2.3	2 3V 600 TB	A-1	1610	1-5/8	-	1	-	3.2
1 3V 650 TB	6.50	6.45	B-1	1610	1-5/8	-	1	13/32	2.7	2 3V 650 TB	A-1	1610	1-5/8	-	1	-	3.6
1 3V 690 TB	6.90	6.85	B-1	1610	1-5/8	-	1	13/32	3.2	2 3V 690 TB	A-1	1610	1-5/8	-	1	-	4.1
1 3V 800 TB	8.00	7.95	B-2	2517	2-1/2	-	1-3/4	1-1/16	4.1	2 3V 800 TB	B-2	2517	2-1/2	-	1-3/4	21/32	4.5
1 3V 1060 TB	10.60	10.55	B-2	2517	2-1/2	-	1-3/4	1-1/16	5.9	2 3V 1060 TB	B-2	2517	2-1/2	-	1-3/4	21/32	6.4
1 3V 1400 TB*	14.00	13.95	B-3	2517	2-1/2	-	1-3/4	15/16	6.8	2 3V 1400 TB	B-3	2517	2-1/2	-	1-3/4	21/32	8.2
1 3V 1900 TB*	19.00	18.95	B-3	3020	3	-	2	1-3/16	12.2	2 3V 1900 TB	B-3	3020	3	-	2	21/32	14.5
-	25.00	24.95	-	-	-	-	-	-	-	2 3V 2500 TB	C-3	3020	3	1/8	2	21/32	20.4

* F = 11/16" até a polia 1 3V 1900 TB

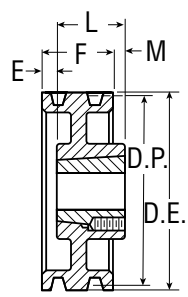
F = 13/16" para as polias 1 3V 1400 TB e 1 3V 1900 TB



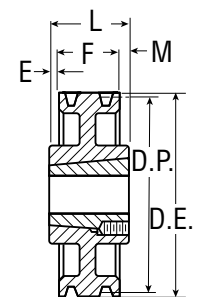
Polias para Bucha Taper de Alta Capacidade "Hi-Cap" em Estoque **3V**



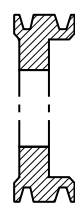
Tipo A



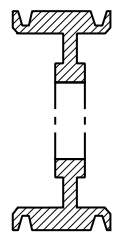
Tipo B



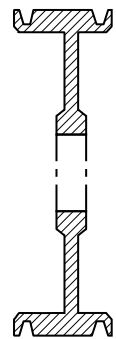
Tipo C



1 = Sólida



2 = Alma



3 = Raios



3V

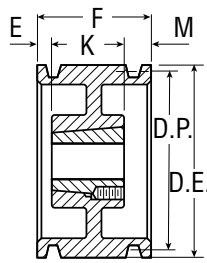
Polias para Bucha Taper – 3V

3 Canais F = 1-1/2										4 Canais F = 1-29/32							
No. de Parte	Diâmetro		Tipo	Bucha	Furo Máximo da Bucha	E	L Compr. Total Do Furo	M	Peso sem Bucha Kg	No. de Parte	Tipo	Bucha	Furo Máximo da Bucha	E	L Compr. Total Do Furo	M	Peso sem Bucha Kg
	DE	Passo 3V															
3 3V 265 TB	2.65	2.60	A-1	1108	1-1/8	5/8	7/8	0	0.5	4 3V 265 TB	A-1	1108	1-1/8	1-1/32	7/8	-	0.5
3 3V 280 TB	2.80	2.75	A-1	1108	1-1/8	5/8	7/8	0	0.5	4 3V 280 TB	A-1	1108	1-1/8	1-1/32	7/8	-	0.6
3 3V 300 TB	3.00	2.95	A-1	1210	1-1/4	29/32	1	0	0.8	4 3V 300 TB	A-1	1210	1-1/4	1-5/16	1	-	1.0
3 3V 315 TB	3.15	3.10	A-1	1210	1-1/4	29/32	1	0	0.9	4 3V 315 TB	A-1	1210	1-1/4	1-5/16	1	-	1.0
3 3V 335 TB	3.35	3.30	A-1	1610	1-5/8	29/32	1	0	1.0	4 3V 335 TB	A-1	1610	1-5/8	1-5/16	1	-	1.1
3 3V 365 TB	3.65	3.60	A-1	1610	1-5/8	29/32	1	0	1.2	4 3V 365 TB	A-1	1610	1-5/8	29/32	1	-	1.3
3 3V 412 TB	4.12	4.07	A-1	1610	1-5/8	1/2	1	0	1.4	4 3V 412 TB	A-1	1610	1-5/8	29/32	1	-	1.4
3 3V 450 TB	4.50	4.45	A-1	1610	1-5/8	1/2	1	0	1.5	4 3V 450 TB	A-1	1610	1-5/8	29/32	1	-	1.8
3 3V 475 TB	4.75	4.70	A-1	1610	1-5/8	1/2	1	0	1.8	4 3V 475 TB	A-1	1610	1-5/8	29/32	1	-	2.3
3 3V 500 TB	5.00	4.95	A-1	1610	1-5/8	1/2	1	0	2.0	4 3V 500 TB	A-1	1610	1-5/8	29/32	1	-	2.5
3 3V 530 TB	5.30	5.25	A-1	1610	1-5/8	1/2	1	0	2.3	4 3V 530 TB	A-1	1610	1-5/8	29/32	1	-	2.7
3 3V 560 TB	5.60	5.55	A-1	1610	1-5/8	1/2	1	0	2.7	4 3V 560 TB	A-1	1610	1-5/8	29/32	1	-	3.2
3 3V 600 TB	6.00	5.95	B-1	2517	2-1/2	5/32	1-3/4	13/32	3.2	4 3V 600 TB	A-1	2517	2-1/2	5/32	1-3/4	-	3.6
3 3V 650 TB	6.50	6.45	B-1	2517	2-1/2	5/32	1-3/4	13/32	4.1	4 3V 650 TB	A-1	2517	2-1/2	5/32	1-3/4	-	4.5
3 3V 690 TB	6.90	6.85	B-1	2517	2-1/2	5/32	1-3/4	13/32	4.5	4 3V 690 TB	A-1	2517	2-1/2	5/32	1-3/4	-	5.4
3 3V 800 TB	8.00	7.95	B-1	2517	2-1/2	5/32	1-3/4	13/32	6.8	4 3V 800 TB	A-1	2517	2-1/2	5/32	1-3/4	-	8.2
3 3V 1060 TB	10.60	10.55	B-2	2517	2-1/2	-	1-3/4	1/4	8.2	4 3V 1060 TB	A-2	2517	2-1/2	5/32	1-3/4	-	8.6
3 3V 1400 TB	14.00	13.95	B-3	2517	2-1/2	-	1-3/4	1/4	9.1	4 3V 1400 TB	A-3	2517	2-1/2	-	1-3/4	5/32	10.0
3 3V 1900 TB	19.00	18.95	B-3	3020	3	-	2	1/2	16.3	4 3V 1900 TB	C-3	3020	3	-	2	3/32	20.4
3 3V 2500 TB	25.00	24.95	B-3	3020	3	-	2	1/2	21.3	4 3V 2500 TB	C-3	3020	3	-	2	3/32	28.6
3 3V 3350 TB	33.50	33.45	B-3	3020	3	1/4	2	1/4	34.5	4 3V 3350 TB	C-3	3030	3	35/64	3	35/64	36.3

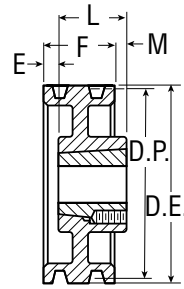
NOTA: Dimensões em polegadas, peso em kilos. O peso não inclui a bucha. Veja a página B-8 até B-10 para dimensões adicionais das buchas.

3V

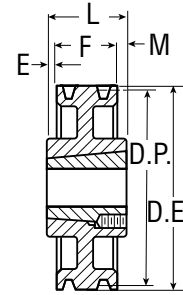
Polias para Bucha Taper de Alta Capacidade "Hi-Cap" em Estoque



Tipo A



Tipo B



Tipo C

Polias para Bucha Taper – 3V

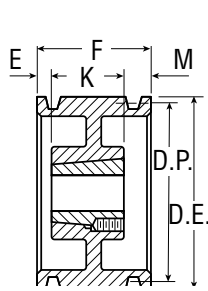
5 Canais F = 2-5/16										6 Canais F = 2-23/32							
No.de Parte	Diâmetro		Tipo	Bucha	Furo Máximo da Bucha	E	L Compr. Total Do Furo	M	Peso sem Bucha Kg	No.de Parte	Tipo	Bucha	Furo Máximo da Bucha	E	L Compr. Total Do Furo	M	Peso sem Bucha Kg
	DE	Passo 3V															
5 3V 450 TB	4.50	4.45	A-1	1615	1-5/8	–	1-1/2	13/16	1.8	–	–	–	–	–	–	–	–
5 3V 475 TB	4.75	4.70	A-1	2517	2-1/2	9/16	1-3/4	–	1.8	6 3V 475 TB	A-1	2517	2-1/2	31/32	1-3/4	–	2.0
5 3V 500 TB	5.00	4.95	A-1	2517	2-1/2	9/16	1-3/4	–	2.2	6 3V 500 TB	A-1	2517	2-1/2	31/32	1-3/4	–	2.4
5 3V 530 TB	5.30	5.25	A-1	2517	2-1/2	9/16	1-3/4	–	2.7	6 3V 530 TB	A-1	2517	2-1/2	31/32	1-3/4	–	2.9
5 3V 560 TB	5.60	5.55	A-1	2517	2-1/2	9/16	1-3/4	–	3.2	6 3V 560 TB	A-1	2517	2-1/2	31/32	1-3/4	–	3.5
5 3V 600 TB	6.00	5.95	A-1	2517	2-1/2	9/16	1-3/4	–	3.6	6 3V 600 TB	A-1	2517	2-1/2	31/32	1-3/4	–	4.3
5 3V 650 TB	6.50	6.45	A-1	2517	2-1/2	9/16	1-3/4	–	5.0	6 3V 650 TB	A-1	2517	2-1/2	31/32	1-3/4	–	5.4
5 3V 690 TB	6.90	6.85	A-1	2517	2-1/2	9/16	1-3/4	–	5.9	6 3V 690 TB	A-1	2517	2-1/2	31/32	1-3/4	–	5.9
5 3V 800 TB	8.00	7.95	A-1	2517	2-1/2	9/16	1-3/4	–	8.6	6 3V 800 TB	A-1	2517	2-1/2	31/32	1-3/4	–	9.1
5 3V 1060 TB	10.60	10.55	A-2	2517	2-1/2	9/16	1-3/4	–	9.5	6 3V 1060 TB	A-2	2517	2-1/2	31/32	1-3/4	–	9.5
5 3V 1400 TB	14.00	13.95	A-3	2517	2-1/2	–	1-3/4	9/16	13.6	6 3V 1400 TB	A-3	2517	2-1/2	7/32	1-3/4	–	13.6
5 3V 1900 TB	19.00	18.95	A-3	3030	3	–	2	5/16	23.1	6 3V 1900 TB	B-3	3020	3	–	2	23/32	23.1
5 3V 2500 TB	25.00	24.95	B-3	3030	3	–	3	11/16	34.5	6 3V 2500 TB	B-3	3030	3	–	3	9/32	36.7
5 3V 3350 TB	33.50	33.45	C-3	3030	3	11/32	3	11/32	44.0	6 3V 3350 TB	C-3	3030	3	9/64	3	9/64	49.9

8 Canais F = 3-17/32										10 Canais F = 4-11/32							
No.de Parte	Diâmetro		Tipo	Bucha	Furo Máximo da Bucha	E	L Compr. Total Do Furo	M	Peso sem Bucha Kg	No.de Parte	Tipo	Bucha	Furo Máximo da Bucha	E	L Compr. Total Do Furo	M	Peso sem Bucha Kg
	DE	Passo 3V															
8 3V 475 TB	4.75	4.70	A-1	2517	2-1/2	1-25/32	1-3/4	–	2.3	10 3V 475 TB	A-1	2517	2-1/2	2-19/32	1-3/4	–	2.7
8 3V 500 TB	5.00	4.95	A-1	2517	2-1/2	1-25/32	1-3/4	–	2.7	10 3V 500 TB	A-1	2517	2-1/2	2-19/32	1-3/4	–	3.2
8 3V 530 TB	5.30	5.25	A-1	2517	2-1/2	1-1/32	1-3/4	3/4	3.5	10 3V 530 TB	A-1	2517	2-1/2	1-27/32	1-3/4	3/4	3.6
8 3V 560 TB	5.60	5.55	A-1	2517	2-1/2	1/4	1-3/4	1-17/32	4.1	10 3V 560 TB	A-1	2517	2-1/2	1/2	1-3/4	2-3/32	4.1
8 3V 600 TB	6.00	5.95	A-1	2517	2-1/2	1/4	1-3/4	1-17/32	5.0	10 3V 600 TB	A-1	2517	2-1/2	1/2	1-3/4	2-3/32	5.4
8 3V 650 TB	6.50	6.45	A-1	2517	2-1/2	1/4	1-3/4	1-17/32	5.9	10 3V 650 TB	A-1	2517	2-1/2	1/2	1-3/4	2-3/32	6.4
8 3V 690 TB	6.90	6.85	A-1	2517	2-1/2	1/4	1-3/4	1-17/32	6.8	10 3V 690 TB	A-1	2517	2-1/2	1/2	1-3/4	2-3/32	7.7
8 3V 800 TB	8.00	7.95	A-1	3020	3	1/2	2	1-1/32	8.6	10 3V 800 TB	A-1	3020	3	1/4	2	2-3/32	10.0
8 3V 1060 TB	10.60	10.55	A-2	3020	3	1/2	2	1-1/32	11.8	10 3V 1060 TB	A-2	3020	3	27/32	2	1-1/2	14.5
8 3V 1400 TB	14.00	13.95	A-3	3020	3	21/32	2	7/8	23.6	10 3V 1400 TB	A-2	3535	3-1/2	–	3-1/2	27/32	26.8
8 3V 1900 TB	19.00	18.95	A-3	3535	3-1/2	–	3-1/2	1/32	28.6	10 3V 1900 TB	A-3	3535	3-1/2	–	3-1/2	27/32	32.2
8 3V 2500 TB	25.00	24.95	A-3	3535	3-1/2	–	3-1/2	1/32	40.4	10 3V 2500 TB	A-3	4040	4	–	4	11/32	54.9
8 3V 3350 TB	33.50	33.45	C-3	4040	4	15/64	4	15/64	59.4	10 3V 3350 TB	A-3	4040	4	11/64	4	11/32	78.0

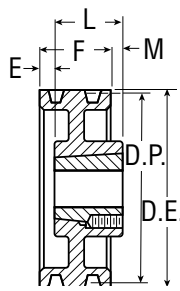


Polias para Bucha Taper de Alta Capacidade "Hi-Cap" em Estoque

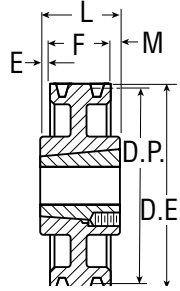
5V



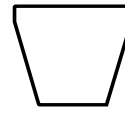
Tipo A



Tipo B

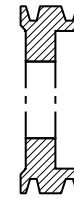


Tipo C

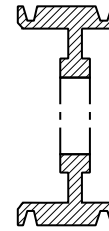


5/8 x 17/32

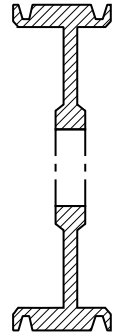
5V



1= Sólida



2= Alma



3= Raios

Polias para Bucha Taper – 5V

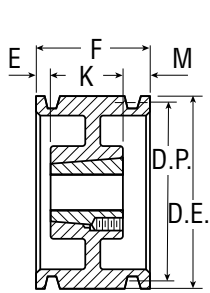
2 Canais F = 1-11/16										3 Canais F = 2-3/8							
No. de Parte	Diâmetro		Tipo	Bucha	Furo Máximo da Bucha	E	L Compr. Total Do Furo	M	Peso sem Bucha Kg	No. de Parte	Tipo	Bucha	Furo Máximo da Bucha	E	L Compr. Total Do Furo	M	Peso sem Bucha Kg
	DE	Passo 5V															
*2 5V 440 TB	4.40	4.30	A-1	1610	1-5/8	1/16	1	5/8	1.4	*3 5V 440 TB	A-1	1610	1-5/8	1-3/8	1	-	1.8
*2 5V 465 TB	4.65	4.55	A-1	1610	1-5/8	1/16	1	5/8	1.4	*3 5V 465 TB	A-1	1610	1-5/8	1/16	1	1-5/16	2.3
*2 5V 490 TB	4.90	4.80	A-1	1610	1-5/8	1/16	1	5/8	1.8	*3 5V 490 TB	A-1	1610	1-5/8	1/16	1	1-5/16	2.3
*2 5V 520 TB	5.20	5.10	A-1	1610	1-5/8	1/16	1	5/8	1.9	*3 5V 520 TB	A-1	1610	1-5/8	1/16	1	1-5/16	2.7
*2 5V 550 TB	5.50	5.40	A-1	1610	1-5/8	1/16	1	5/8	2.4	*3 5V 550 TB	A-1	1610	1-5/8	1/16	1	1-5/16	2.7
*2 5V 590 TB	5.90	5.80	A-1	1610	1-5/8	1/16	1	5/8	2.5	*3 5V 590 TB	A-1	2517	2-1/2	-	1-3/4	5/8	3.2
*2 5V 630 TB	6.30	6.20	A-1	1610	1-5/8	-	1	11/16	3.4	*3 5V 630 TB	A-1	2517	2-1/2	-	1-3/4	5/8	4.1
*2 5V 670 TB	6.70	6.60	A-1	1610	1-5/8	-	1	11/16	4.3	*3 5V 670 TB	A-1	2517	2-1/2	-	1-3/4	5/8	4.5
2 5V 710 TB	7.10	7.00	B-1	2517	2-1/2	1/16	1-3/4	-	4.5	3 5V 710 TB	A-1	2517	2-1/2	5/8	1-3/4	-	5.0
2 5V 750 TB	7.50	7.40	B-1	2517	2-1/2	1/16	1-3/4	-	5.9	3 5V 750 TB	A-1	2517	2-1/2	5/8	1-3/4	-	6.4
2 5V 800 TB	8.00	7.90	B-1	2517	2-1/2	1/16	1-3/4	-	6.4	3 5V 800 TB	A-1	2517	2-1/2	5/8	1-3/4	-	7.3
2 5V 850 TB	8.50	8.40	B-2	2517	2-1/2	1/16	1-3/4	-	6.8	3 5V 850 TB	A-2	2517	2-1/2	5/8	1-3/4	-	7.7
2 5V 900 TB	9.00	8.90	B-2	2517	2-1/2	1/16	1-3/4	-	7.3	3 5V 900 TB	A-2	2517	2-1/2	5/8	1-3/4	-	8.6
2 5V 925 TB	9.25	9.15	B-2	3020	3	-	2	5/16	7.7	3 5V 925 TB	A-1	3020	3	-	2	3/8	10.4
2 5V 975 TB	9.75	9.65	B-2	3020	3	-	2	5/16	8.2	3 5V 975 TB	A-1	3020	3	-	2	3/8	10.9
2 5V 1030 TB	10.30	10.20	B-2	3020	3	-	2	5/16	9.1	3 5V 1030 TB	A-2	3020	3	-	2	3/8	12.2
2 5V 1090 TB	10.90	10.80	B-2	3020	3	-	2	5/16	10.0	3 5V 1090 TB	A-2	3020	3	-	2	3/8	12.7
2 5V 1130 TB	11.30	11.20	B-2	3020	3	-	2	5/16	11.3	-	-	-	-	-	-	-	-
2 5V 1180 TB	11.80	11.70	B-2	3020	3	-	2	5/16	11.8	3 5V 1180 TB	A-2	3020	3	-	2	3/8	13.6
2 5V 1250 TB	12.50	12.40	B-2	3020	3	-	2	5/16	12.7	3 5V 1250 TB	A-2	3020	3	-	2	3/8	14.5
2 5V 1320 TB	13.20	13.10	B-3	3020	3	-	2	5/16	13.2	3 5V 1320 TB	A-2	3020	3	-	2	3/8	15.4
2 5V 1400 TB	14.00	13.90	B-3	3020	3	-	2	5/16	15.0	3 5V 1400 TB	A-3	3020	3	-	2	3/8	16.3
2 5V 1500 TB	15.00	14.90	B-3	3020	3	-	2	5/16	15.9	3 5V 1500 TB	A-3	3020	3	-	2	3/8	18.6
2 5V 1600 TB	16.00	15.90	B-3	3020	3	-	2	5/16	20.4	3 5V 1600 TB	A-3	3020	3	-	2	3/8	22.7
2 5V 1870 TB	18.70	18.60	C-3	3020	3	-	2	5/16	22.7	3 5V 1870 TB	A-3	3020	3	-	2	3/8	23.6
2 5V 2120 TB	21.20	21.10	C-3	3535	3-1/2	3/8	3-1/2	1-7/16	27.2	3 5V 2120 TB	B-3	3535	3-1/2	-	3-1/2	1-1/8	29.5
2 5V 2360 TB	23.60	23.50	C-3	3535	3-1/2	1/4	3-1/2	1-9/16	30.8	3 5V 2360 TB	C-3	3535	3-1/2	-	3-1/2	1-1/8	30.8
2 5V 2800 TB	28.00	27.90	C-3	3535	3-1/2	3/8	3-1/2	1-7/16	43.5	3 5V 2800 TB	B-3	3535	3-1/2	-	3-1/2	1-1/8	44.9
-	31.5	31.40	-	-	-	-	-	-	-	3 5V 3150 TB	C-3	3535	3-1/2	11/32	3-1/2	25/32	43.5
-	37.50	37.40	-	-	-	-	-	-	-	3 5V 3750 TB	C-3	4040	4	1/2	4	1-1/8	78.0
-	50.00	49.90	-	-	-	-	-	-	-	3 5V 5000 TB	C-3	4040	4	1/2	4	1-1/8	91.2

NOTA: Dimensões em polegadas, peso em kilos. O peso não inclui a bucha. Veja a página B-8 até B-10 para dimensões adicionais das buchas.

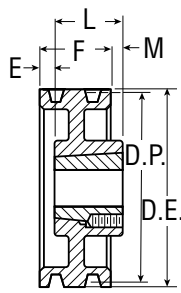
* Deverão ser usadas somente correias 5Vx com estas polias.

5V

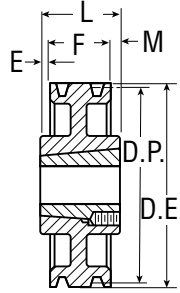
Polias para Bucha Taper de Alta Capacidade "Hi-Cap" em Estoque



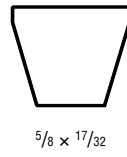
Tipo A



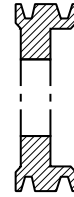
Tipo B



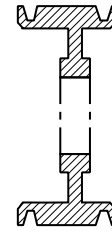
Tipo C



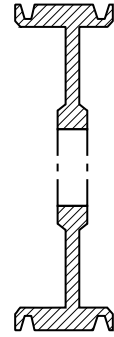
5V



1= Sólida



2= Alma



3= Raios

Polias para Bucha Taper – 5V

4 Canais F = 3-1/16										5 Canais F = 3-3/4							
No. de Parte	Diâmetro		Tipo	Bucha	Furo Máximo da Bucha	E	L Compr. Total Do Furo	M	Peso sem Bucha Kg	No. de Parte	Tipo	Bucha	Furo Máximo da Bucha	E	L Compr. Total Do Furo	M	Peso sem Bucha Kg
	DE	Passo 5V															
*4 5V 440 TB	4.40	4.30	A-1	1610	1-5/8	2-1/16	1	-	2.7	-	-	-	-	-	-	-	-
*4 5V 465 TB	4.65	4.55	A-1	1610	1-5/8	2-1/16	1	-	2.7	-	-	-	-	-	-	-	-
*4 5V 490 TB	4.90	4.80	A-1	1610	1-5/8	2-1/16	1	-	2.7	-	-	-	-	-	-	-	-
*4 5V 520 TB	5.20	5.10	A-1	1610	1-5/8	2-1/16	1	-	3.2	-	-	-	-	-	-	-	-
*4 5V 550 TB	5.50	5.40	A-1	2517	2-1/2	1-5/16	1-3/4	-	3.6	-	-	-	-	-	-	-	-
*4 5V 590 TB	5.90	5.80	A-1	2517	2-1/2	1-5/16	1-3/4	-	4.5	*5 5V 590 TB	A-1	2517	2-1/2	9/16	1-3/4	1-7/16	5.0
*4 5V 630 TB	6.30	6.20	A-1	2517	2-1/2	-	1-3/4	1-5/16	5.0	*5 5V 630 TB	A-1	2517	2-1/2	9/16	1-3/4	1-7/16	5.4
*4 5V 670 TB	6.70	6.60	A-1	2517	2-1/2	-	1-3/4	1-5/16	5.4	*5 5V 670 TB	A-1	2517	2-1/2	9/16	1-3/4	1-7/16	5.9
4 5V 710 TB	7.10	7.00	A-1	2517	2-1/2	1-5/16	1-3/4	-	6.4	5 5V 710 TB	A-1	3020	3	1/2	2	1-1/4	6.8
4 5V 750 TB	7.50	7.40	A-1	2517	2-1/2	1-5/16	1-3/4	-	7.3	5 5V 750 TB	A-1	3020	3	1/2	2	1-1/4	7.7
4 5V 800 TB	8.00	7.90	A-1	2517	2-1/2	1-5/16	1-3/4	-	7.7	5 5V 800 TB	A-1	3020	3	1/2	2	1-1/4	9.1
4 5V 850 TB	8.50	8.40	A-2	2517	2-1/2	1-5/16	1-3/4	-	8.2	5 5V 850 TB	A-1	3020	3	1/2	2	1-1/4	10.0
4 5V 900 TB	9.00	8.90	A-2	2517	2-1/2	1-5/16	1-3/4	-	8.6	5 5V 900 TB	A-1	3020	3	1/2	2	1-1/4	13.6
4 5V 925 TB	9.25	9.15	A-1	3020	3	1/2	2	9/16	10.0	5 5V 925 TB	A-1	3020	3	1/2	2	1-1/4	16.3
4 5V 975 TB	9.75	9.65	A-1	3020	3	1/2	2	9/16	12.2	5 5V 975 TB	A-1	3020	3	1/2	2	1-1/4	16.8
4 5V 1030 TB	10.30	10.20	A-2	3020	3	1/2	2	9/16	12.7	5 5V 1030 TB	A-2	3020	3	1/2	2	1-1/4	17.2
4 5V 1090 TB	10.90	10.80	A-2	3020	3	1/2	2	9/16	14.1	5 5V 1090 TB	A-2	3020	3	1/2	2	1-1/4	17.7
4 5V 1130 TB	11.30	11.20	A-1	3020	3	-	2	1-1/16	14.5	5 5V 1130 TB	A-1	3020	3	1/2	2	1-1/4	17.2
4 5V 1180 TB	11.80	11.70	A-2	3020	3	1/2	2	9/16	15.9	5 5V 1180 TB	A-2	3020	3	1/2	2	1-1/4	18.1
4 5V 1250 TB	12.50	12.40	A-2	3020	3	-	2	1-1/16	20.0	5 5V 1250 TB	A-2	3535	3-1/2	-	3-1/2	1/4	22.7
4 5V 1320 TB	13.20	13.10	A-3	3020	3	-	2	1-1/16	19.1	5 5V 1320 TB	A-2	3535	3-1/2	-	3-1/2	1/4	25.4
4 5V 1400 TB	14.00	13.90	B-3	3535	3-1/2	-	3-1/2	7/16	24.0	5 5V 1400 TB	A-3	3535	3-1/2	-	3-1/2	1/4	26.3
4 5V 1500 TB	15.00	14.90	B-3	3535	3-1/2	-	3-1/2	7/16	24.5	5 5V 1500 TB	A-3	3535	3-1/2	-	3-1/2	1/4	29.5
4 5V 1600 TB	16.00	15.90	B-3	3535	3-1/2	-	3-1/2	7/16	27.2	5 5V 1600 TB	A-3	3535	3-1/2	-	3-1/2	1/4	31.8
4 5V 1870 TB	18.70	18.60	C-3	3535	3-1/2	7/16	3-1/2	-	28.6	5 5V 1870 TB	A-3	3535	3-1/2	-	3-1/2	1/4	38.1
4 5V 2120 TB	21.20	21.10	B-3	3535	3-1/2	-	3-1/2	7/16	32.7	5 5V 2120 TB	B-3	4040	4	-	4	1/4	52.2
4 5V 2360 TB	23.60	23.50	C-3	3535	3-1/2	-	3-1/2	7/16	35.8	5 5V 2360 TB	C-3	4040	4	-	4	1/4	41.7
4 5V 2800 TB	28.00	27.90	B-3	3535	3-1/2	-	3-1/2	7/16	56.7	5 5V 2800 TB	B-3	4040	4	-	4	1/4	72.6
4 5V 3150 TB	31.50	31.40	C-3	3535	3-1/2	-	3-1/2	7/16	51.7	5 5V 3150 TB	A-3	4040	4	-	4	1/4	70.3
4 5V 3750 TB	37.50	37.40	B-3	4040	4	-	4	15/16	85.7	5 5V 3750 TB	B-3	4040	4	-	4	1/4	82.6
4 5V 5000 TB	50.00	49.90	B-3	4040	4	-	4	15/16	168.3	5 5V 5000 TB	B-3	4545	4-1/2	-	4-1/2	3/4	130.6

NOTA: Dimensões em polegadas, peso em kilos. O peso não inclui a bucha. Veja a página B-8 até B-10 para dimensões adicionais das buchas.

* Deverão ser usadas somente correias 5Vx com estas polias.

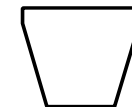


Polias para Bucha Taper de Alta Capacidade "Hi-Cap" em Estoque

5V

6 Canais										8 Canais							
F = 4-7/16										F = 5-13/16							
No. de Parte	Diâmetro		Tipo	Bucha	Furo Máximo da Bucha	E	L Compr. Total Do Furo	M	Peso sem Bucha Kg	No. de Parte	Tipo	Bucha	Furo Máximo da Bucha	E	L Compr. Total Do Furo	M	Peso sem Bucha Kg
	DE	Passo 5V															
*6 5V 590 TB	5.90	5.80	A-1	2517	2-1/2	1-1/8	1-3/4	1-9/16	5.9	-	-	-	-	-	-	-	-
*6 5V 630 TB	6.30	6.20	A-1	2517	2-1/2	13/16	1-3/4	1-7/8	5.9	-	-	-	-	-	-	-	-
*6 5V 670 TB	6.70	6.60	A-1	2517	2-1/2	13/16	1-3/4	1-7/8	6.8	-	-	-	-	-	-	-	-
6 5V 710 TB	7.10	7.00	A-1	3020	3	3/4	2	1-11/16	7.7	8 5V 710 TB	A-1	3030	3	1	3	1-13/16	10.9
6 5V 750 TB	7.50	7.40	A-1	3020	3	3/4	2	1-11/16	9.1	8 5V 750 TB	A-1	3030	3	1	3	1-13/16	12.2
6 5V 800 TB	8.00	7.90	A-1	3020	3	3/4	2	1-11/16	10.9	8 5V 800 TB	A-1	3030	3	1	3	1-13/16	15.0
6 5V 850 TB	8.50	8.40	A-1	3020	3	3/4	2	1-11/16	12.7	8 5V 850 TB	A-1	3030	3	1	3	1-13/16	17.7
6 5V 900 TB	9.00	8.90	A-1	3020	3	3/4	2	1-11/16	14.5	8 5V 900 TB	A-1	3535	3-1/2	1	3-1/2	1-5/16	20.0
6 5V 925 TB	9.25	9.15	A-1	3535	3-1/2	-	3-1/2	15/16	17.7	8 5V 925 TB	A-1	3535	3-1/2	1	3-1/2	1-5/16	21.8
6 5V 975 TB	9.75	9.65	A-1	3535	3-1/2	-	3-1/2	15/16	22.7	8 5V 975 TB	A-1	3535	3-1/2	1	3-1/2	1-5/16	24.9
6 5V 1030 TB	10.30	10.20	A-1	3535	3-1/2	-	3-1/2	15/16	26.3	8 5V 1030 TB	A-1	3535	3-1/2	1	3-1/2	1-5/16	29.0
6 5V 1090 TB	10.90	10.80	A-1	3535	3-1/2	-	3-1/2	15/16	27.2	8 5V 1090 TB	A-1	3535	3-1/2	1	3-1/2	1-5/16	30.8
-	11.30	11.20	-	-	-	-	-	-	-	8 5V 1130 TB	A-1	3535	3-1/2	1	3-1/2	1-5/16	25.9
6 5V 1180 TB	11.80	11.70	A-2	3535	3-1/2	-	3-1/2	15/16	28.1	8 5V 1180 TB	A-1	3535	3-1/2	1	3-1/2	1-5/16	33.6
6 5V 1250 TB	12.50	12.40	A-2	3535	3-1/2	-	3-1/2	15/16	29.5	8 5V 1250 TB	A-1	4040	4	1/4	4	1-9/16	37.2
6 5V 1320 TB	13.20	13.10	A-2	3535	3-1/2	-	3-1/2	15/16	30.8	8 5V 1320 TB	A-1	4040	4	1/4	4	1-9/16	39.5
6 5V 1400 TB	14.00	13.90	A-2	3535	3-1/2	-	3-1/2	15/16	32.7	8 5V 1400 TB	A-2	4040	4	1/4	4	1-9/16	40.8
6 5V 1500 TB	15.00	14.90	A-2	4040	4	-	4	7/16	41.3	8 5V 1500 TB	A-2	4040	4	1/4	4	1-9/16	44.0
6 5V 1600 TB	16.00	15.90	A-3	4040	4	-	4	7/16	44.0	8 5V 1600 TB	A-3	4040	4	1/4	4	1-9/16	48.1
6 5V 1870 TB	18.70	18.60	A-2	4040	4	-	4	7/16	44.0	8 5V 1870 TB	A-3	4040	4	1/4	4	1-9/16	50.8
6 5V 2120 TB	21.20	21.10	A-3	4040	4	-	4	7/16	55.8	8 5V 2120 TB	A-3	4040	4	1/4	4	1-9/16	65.3
6 5V 2360 TB	23.60	23.50	A-3	4040	4	-	4	7/16	56.2	8 5V 2360 TB	A-3	4040	4	1/4	4	1-9/16	65.8
6 5V 2800 TB	28.00	27.90	A-3	4040	4	-	4	7/16	79.8	8 5V 2800 TB	A-3	4545	4-1/2	1/4	4-1/2	1-1/16	93.4
6 5V 3150 TB	31.50	31.40	A-3	4040	4	-	4	7/16	77.6	8 5V 3150 TB	A-3	4545	4-1/2	1/4	4-1/2	1-1/16	103.4
6 5V 3750 TB	37.50	37.40	B-3	4545	4-1/2	-	4-1/2	1/16	115.2	8 5V 3750 TB	A-3	4545	4-1/2	1/4	4-1/2	1-1/16	122.9
6 5V 5000 TB	50.00	49.90	B-3	4545	4-1/2	-	4-1/2	1/16	175.1	8 5V 5000 TB	A-3	4545	4-1/2	1/4	4-1/2	1-1/16	207.7

10 Canais									
F = 7-3/16									
No. de Parte	Diâmetro		Tipo	Bucha	Furo Máximo da Bucha	E	L Compr. Total do Furo	M	Peso sem Bucha Kg
	DE	Passo 5V							
10 5V 800 TB	8.00	7.90	A-1	3030	3	1	3	3-3/16	16.3
10 5V 850 TB	8.50	8.40	A-1	3030	3	1	3	3-3/16	19.1
10 5V 900 TB	9.00	8.90	A-1	3535	3-1/2	1	3-1/2	2-11/16	21.3
10 5V 925 TB	9.25	9.15	A-1	4040	4	1	4	2-3/16	22.7
10 5V 975 TB	9.75	9.65	A-1	4040	4	1	4	2-3/16	26.3
10 5V 1030 TB	10.30	10.20	A-1	4040	4	1	4	2-3/16	31.3
10 5V 1090 TB	10.90	10.80	A-1	4040	4	1	4	2-3/16	35.8
10 5V 1130 TB	11.30	11.20	A-1	4040	4	1	4	2-3/16	36.3
10 5V 1180 TB	11.80	11.70	A-1	4040	4	1	4	2-3/16	43.5
10 5V 1250 TB	12.50	12.40	A-2	4040	4	3/4	4	2-7/16	52.6
10 5V 1320 TB	13.20	13.10	A-2	4040	4	3/4	4	2-7/16	59.0
10 5V 1400 TB	14.00	13.90	A-2	4545	4-1/2	3/4	4-1/2	1-15/16	68.0
10 5V 1500 TB	15.00	14.90	A-2	4545	4-1/2	3/4	4-1/2	1-15/16	70.3
10 5V 1600 TB	16.00	15.90	A-2	4545	4-1/2	3/4	4-1/2	1-15/16	72.6
10 5V 1870 TB	18.70	18.60	A-2	4545	4-1/2	1/2	4-1/2	2-3/16	52.6
10 5V 2120 TB	21.20	21.10	A-3	4545	4-1/2	3/4	4-1/2	1-15/16	95.3
10 5V 2360 TB	23.60	23.50	A-2	4545	4-1/2	1/2	4-1/2	2-3/16	86.6
10 5V 2800 TB	28.00	27.90	A-3	4545	4-1/2	3/4	4-1/2	1-15/16	112.5
10 5V 3150 TB	31.50	31.40	A-3	4545	4-1/2	3/4	4-1/2	1-15/16	117.5
10 5V 3750 TB	37.50	37.40	A-3	4545	4-1/2	3/4	4-1/2	1-15/16	170.1
10 5V 5000 TB	50.00	49.90	A-3	5050	5	3/4	5	1-7/16	227.7



5/8 x 17/32

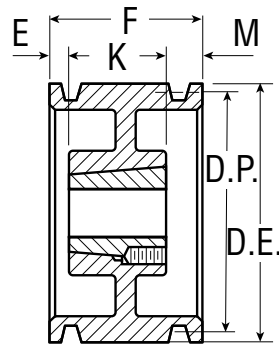
5V

NOTA: Dimensões em polegadas, peso em kilos. O peso não inclui a bucha. Veja a página B-8 até B-10 para dimensões adicionais das buchas.

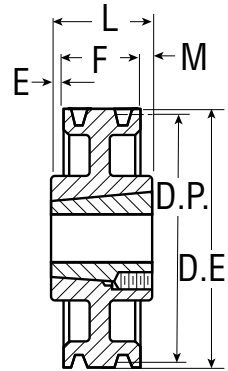
* Deverão ser usadas somente correias 5Vx com estas polias.

8V

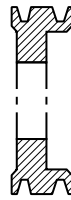
Polias para Bucha Taper de Alta Capacidade "Hi-Cap" em Estoque



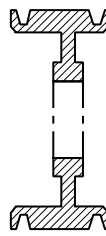
Tipo A



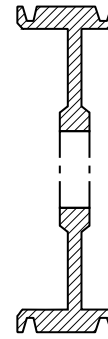
Tipo C



1= Sólida



2= Alma



3= Raios

Polias para Bucha Taper – 8V

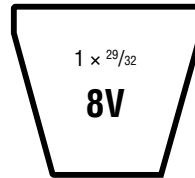
4 Canais F = 4-7/8										5 Canais F = 6							
No. de Parte	Diâmetro		Tipo	Bucha	Furo Máximo da Bucha	E	L Compr. Total Do Furo	M	Peso sem Bucha Kg	No. de Parte	Tipo	Bucha	Furo Máximo da Bucha	E	L Compr. Total Do Furo	M	Peso sem Bucha Kg
	DE	Passo 8V															
4 8V 1250 TB	12.5	12.3	A-1	4040	4	–	4	7/8	39.9	5 8V 1250 TB	A-1	4040	4	3/16	4	1-13/16	45.4
4 8V 1320 TB	13.2	13.0	A-1	4040	4	–	4	7/8	46.3	5 8V 1320 TB	A-1	4040	4	3/16	4	1-13/16	52.2
4 8V 1400 TB	14.0	13.8	A-1	4040	4	–	4	7/8	55.8	5 8V 1400 TB	A-1	4040	4	3/16	4	1-13/16	60.3
4 8V 1500 TB	15.0	14.8	A-1	4040	4	–	4	7/8	65.8	5 8V 1500 TB	A-1	4040	4	3/16	4	1-13/16	70.8
4 8V 1600 TB	16.0	15.8	A-2	4040	4	–	4	7/8	50.3	5 8V 1600 TB	A-1	4040	4	1/2	4	1-1/2	82.1
4 8V 1700 TB	17.0	16.8	A-2	4040	4	–	4	7/8	54.4	5 8V 1700 TB	A-2	4545	4-1/2	–	4-1/2	1-1/2	66.2
4 8V 1800 TB	18.0	17.8	A-2	4040	4	–	4	7/8	59.0	5 8V 1800 TB	A-2	4545	4-1/2	–	4-1/2	1-1/2	70.8
4 8V 1900 TB	19.0	18.8	A-2	4040	4	–	4	7/8	63.5	5 8V 1900 TB	A-2	4545	4-1/2	–	4-1/2	1-1/2	79.8
4 8V 2000 TB	20.0	19.8	A-2	4545	4-1/2	–	4-1/2	3/8	68.5	5 8V 2000 TB	A-2	4545	4-1/2	–	4-1/2	1-1/2	84.4
4 8V 2120 TB	21.2	21.0	A-3	4545	4-1/2	–	4-1/2	3/8	69.9	5 8V 2120 TB	A-3	4545	4-1/2	–	4-1/2	1-1/2	88.5
4 8V 2240 TB	22.4	22.2	A-3	4545	4-1/2	–	4-1/2	3/8	83.9	5 8V 2240 TB	A-3	4545	4-1/2	–	4-1/2	1-1/2	90.7
4 8V 2480 TB	24.8	24.6	D-3	5050	5	15/16	5	13/16	86.6	5 8V 2480 TB	A-3	5050	5	–	5	1-1/2	93.4
4 8V 3000 TB	30.0	29.8	C-3	5050	5	–	5	1/8	111.6	5 8V 3000 TB	A-3	5050	5	–	5	1	126.1
4 8V 3550 TB	35.5	35.3	D-3	5050	5	1-1/8	5	1	126.1	5 8V 3550 TB	A-3	5050	5	–	5	1	181.0
4 8V 4000 TB	40.0	39.8	B-3	5050	5	–	5	1/8	132.4	5 8V 4000 TB	A-3	5050	5	–	5	1	158.8
4 8V 4450 TB	44.5	44.3	D-3	5050	5	1/4	5	1/8	166.5	5 8V 4450 TB	A-3	5050	5	–	5	1	259.5
4 8V 5300 TB	53.0	52.8	B-3	5050	5	–	5	1/8	259.9	5 8V 5300 TB	A-3	5050	5	–	5	1	256.3

NOTA: Dimensões em polegadas, peso em kilos. O peso não inclui a bucha. Veja a página B-8 até B-10 para dimensões adicionais das buchas.



Polias para Bucha Taper de Alta Capacidade "Hi-Cap" em Estoque

8V



Polias para Bucha Taper – 8V

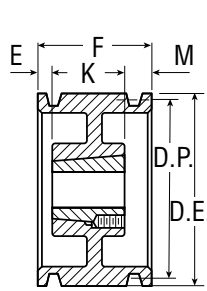
6 Canais F = 6-1/8										8 Canais F = 9-3/8							
No. de Parte	Diâmetro		Tipo	Bucha	Furo Máximo da Bucha	E	L Compr. Total Do Furo	M	Peso sem Bucha Kg	No. de Parte	Tipo	Bucha	Furo Máximo da Bucha	E	L Compr. Total Do Furo	M	Peso sem Bucha Kg
	DE	Passo 8V															
6 8V 1250 TB	12.5	12.3	A-1	4040	4	1	4	2-1/8	45.4	8 8V 1250 TB	A-1	4545	4-1/2	1-1/2	4-1/2	3-3/8	56.7
6 8V 1320 TB	13.2	13.0	A-1	4040	4	1	4	2-1/8	56.2	8 8V 1320 TB	A-1	4545	4-1/2	1-1/2	4-1/2	3-3/8	61.2
6 8V 1400 TB	14.0	13.8	A-1	4040	4	1	4	2-1/8	64.4	8 8V 1400 TB	A-1	4545	4-1/2	1-1/2	4-1/2	3-3/8	70.8
6 8V 1500 TB	15.0	14.8	A-1	4545	4-1/2	1/2	4-1/2	2-1/8	69.4	8 8V 1500 TB	A-1	4545	4-1/2	1-1/2	4-1/2	3-3/8	72.6
6 8V 1600 TB	16.0	15.8	A-2	4545	4-1/2	1/2	4-1/2	2-1/8	77.1	8 8V 1600 TB	A-2	4545	4-1/2	1-1/2	4-1/2	3-3/8	75.3
6 8V 1700 TB	17.0	16.8	A-2	4545	4-1/2	1/2	4-1/2	2-1/8	79.4	8 8V 1700 TB	A-2	5050	5	1	5	3-3/8	120.2
6 8V 1800 TB	18.0	17.8	A-2	4545	4-1/2	1/2	4-1/2	2-1/8	81.6	8 8V 1800 TB	A-2	5050	5	1	5	3-3/8	92.5
6 8V 1900 TB	19.0	18.8	A-2	4545	4-1/2	1/2	4-1/2	2-1/8	82.6	8 8V 1900 TB	A-2	5050	5	1	5	3-3/8	103.4
6 8V 2000 TB	20.0	19.8	A-2	5050	5	1/2	5	1-5/8	102.5	8 8V 2000 TB	A-2	5050	5	1	5	3-3/8	106.1
6 8V 2120 TB	21.2	21.0	A-3	5050	5	1/2	5	1-5/8	111.6	8 8V 2120 TB	A-3	5050	5	1	5	3-3/8	111.6
6 8V 2240 TB	22.4	22.2	A-3	5050	5	1/2	5	1-5/8	121.1	8 8V 2240 TB	A-3	5050	5	1	5	3-3/8	136.1
6 8V 2480 TB	24.8	24.6	D-3	5050	5	1/8	5	2-1/4	107.0	8 8V 2480 TB	A-3	5050	5	2-1/8	5	2-1/4	129.3
6 8V 3000 TB	30.0	29.8	A-3	5050	5	1/2	5	1-5/8	180.5	8 8V 3000 TB	A-3	5050	5	1	5	3-3/8	174.2
6 8V 3550 TB	35.5	35.3	A-3	5050	5	1/2	5	1-5/8	164.7	8 8V 3550 TB	A-3	5050	5	1	5	3-3/8	200.0
6 8V 4000 TB	40.0	39.8	A-3	5050	5	1/2	5	1-5/8	212.3	8 8V 4000 TB	A-3	5050	5	1	5	3-3/8	252.2
6 8V 4450 TB	44.5	44.3	A-3	5050	5	1/2	5	1-5/8	220.0	8 8V 4450 TB	A-3	6050	5	1	5	3-3/8	270.3
6 8V 5300 TB	53.0	52.8	A-3	5050	5	1/2	5	1-5/8	298.5	8 8V 5300 TB	A-3	6050	6	1	5	3-3/8	471.7

10 Canais F = 11-5/8										12 Canais F = 13-7/8							
No. de Parte	Diâmetro		Tipo	Bucha	Furo Máximo da Bucha	E	L Compr. Total Do Furo	M	Peso sem Bucha Kg	No. de Parte	Tipo	Bucha	Furo Máximo da Bucha	E	L Compr. Total Do Furo	M	Peso sem Bucha Kg
	DE	Passo 8V															
-	12.5	12.3	-	-	-	-	-	-	-	12 8V 1250 TB	A-1	5050	5	3-3/16	5	5-11/16	69.4
10 8V 1320 TB	13.2	13.0	A-1	4545	4-1/2	1	4-1/2	6-1/8	68.0	12 8V 1320 TB	A-1	5050	5	3	5	5-7/8	81.6
10 8V 1400 TB	14.0	13.8	A-1	4545	4-1/2	1	4-1/2	6-1/8	81.6	12 8V 1400 TB	A-1	5050	5	3-3/16	5	5-11/16	84.4
10 8V 1500 TB	15.0	14.8	A-1	5050	5	1	5	5-5/8	95.7	12 8V 1500 TB	A-2	5050	5	1-7/8	5	7	100.2
10 8V 1600 TB	16.0	15.8	A-1	5050	5	1	5	5-5/8	99.8	12 8V 1600 TB	A-2	5050	5	1-7/8	5	7	112.0
10 8V 1700 TB	17.0	16.8	A-2	5050	5	2-1/4	5	4-3/8	103.4	12 8V 1700 TB	A-2	5050	5	3-1/2	5	5-3/8	121.1
10 8V 1800 TB	18.0	17.8	A-2	5050	5	2-1/4	5	4-3/8	110.7	12 8V 1800 TB	A-2	5050	5	3-17/32	5	5-11/32	124.3
10 8V 1900 TB	19.0	18.8	A-2	5050	5	2-1/4	5	4-3/8	117.9	12 8V 1900 TB	A-2	5050	5	2-1/4	5	6-5/8	138.8
10 8V 2000 TB	20.0	19.8	A-2	5050	5	2-1/4	5	4-3/8	122.5	12 8V 2000 TB	A-3	5050	5	2-1/4	5	6-5/8	112.9
10 8V 2120 TB	21.2	21.0	A-2	5050	5	2-1/4	5	4-3/8	127.9	12 8V 2120 TB	A-3	5050	5	2-1/4	5	6-5/8	133.4
10 8V 2240 TB	22.4	22.2	A-3	5050	5	2-1/4	5	4-3/8	141.5	12 8V 2240 TB	A-3	5050	5	2-1/4	5	6-5/8	152.9
10 8V 2480 TB	24.8	24.6	A-3	5050	5	2-3/8	5	4-1/4	148.8	12 8V 2480 TB	A-3	5050	5	5-3/8	5	3-1/2	172.4
10 8V 3000 TB	30.0	29.8	A-3	5050	5	2-1/4	5	4-3/8	203.2	12 8V 3000 TB	A-3	6050	6	4	5	4-7/8	218.6
10 8V 3550 TB	35.5	35.3	A-3	6050	6	2-1/4	5	4-3/8	234.5	12 8V 3550 TB	A-3	6050	6	4	5	4-7/8	270.8
10 8V 4000 TB	40.0	39.8	A-3	6050	6	2-1/4	5	4-3/8	249.5	12 8V 4000 TB	A-3	6050	6	4	5	4-7/8	318.4
10 8V 4450 TB	44.5	44.3	A-3	6050	6	2-1/4	5	4-3/8	318.0	12 8V 4450 TB	A-3	6050	6	4	5	4-7/8	369.2
10 8V 5300 TB	53.0	52.8	A-3	6050	6	2-1/4	5	4-3/8	394.6	12 8V 5300 TB	A-3	7060	6	5	5	2-7/8	488.5

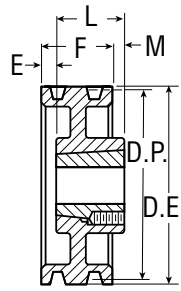
NOTA: Dimensões em polegadas, peso em kilos. O peso não inclui a bucha. Veja a página B-8 até B-10 para dimensões adicionais das buchas.

A-B

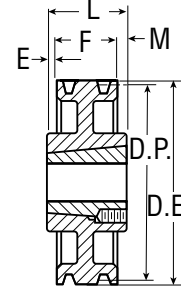
Polias Convencionais para Bucha Taper



Tipo A



Tipo B



Tipo C

Polias Convencionais para Bucha Taper – A-B

1 Canal										2 Canais								
F = 1*										F = 1-3/4								
No. de Parte	Diâmetro		DE	Tipo	Bucha	Furo Máximo da Bucha	E	L Compr. Total do Furo	M	Peso sem Bucha Kg	No. de Parte	Tipo	Bucha	Furo Máximo da Bucha	E	L Compr. Total do Furo	M	Peso sem Bucha Kg
	Correia A	Correia B																
1 B 34 TB	3.0	3.4	3.75	A-1	1210	1-1/4	-	1	-	1.0	2 B 34 TB	A-1	1210	1-1/4	3/4	1	-	1.0
1 B 36 TB	3.2	3.6	3.95	A-1	1210	1-1/4	-	1	-	1.2	2 B 36 TB	A-1	1210	1-1/4	3/4	1	-	1.2
1 B 38 TB	3.4	3.8	4.15	A-1	1610	1-5/8	-	1	-	1.3	2 B 38 TB	A-1	1610	1-5/8	3/4	1	-	1.3
1 B 40 TB	3.6	4.0	4.35	A-1	1610	1-5/8	-	1	-	1.4	2 B 40 TB	A-1	1610	1-5/8	3/4	1	-	1.4
1 B 42 TB	3.8	4.2	4.55	A-1	1610	1-5/8	-	1	-	1.6	2 B 42 TB	A-1	1610	1-5/8	3/4	1	-	1.8
1 B 44 TB	4.0	4.4	4.75	A-1	1610	1-5/8	-	1	-	1.7	2 B 44 TB	A-1	1610	1-5/8	3/4	1	-	2.0
1 B 46 TB	4.2	4.6	4.95	A-1	1610	1-5/8	-	1	-	1.8	2 B 46 TB	A-1	1610	1-5/8	3/4	1	-	2.3
1 B 48 TB	4.4	4.8	5.15	A-1	1610	1-5/8	-	1	-	2.0	2 B 48 TB	A-1	1610	1-5/8	3/4	1	-	2.5
1 B 50 TB	4.6	5.0	5.35	A-1	1610	1-5/8	-	1	-	2.2	2 B 50 TB	A-1	1610	1-5/8	3/4	1	-	2.7
1 B 52 TB	4.8	5.2	5.55	A-1	1610	1-5/8	-	1	-	2.3	2 B 52 TB	A-1	1610	1-5/8	3/4	1	-	2.9
1 B 54 TB	5.0	5.4	5.75	A-1	1610	1-5/8	-	1	-	2.5	2 B 54 TB	A-1	1610	1-5/8	3/4	1	-	3.2
1 B 56 TB	5.2	5.6	5.95	A-1	1610	1-5/8	-	1	-	2.7	2 B 56 TB	A-1	1610	1-5/8	3/4	1	-	3.7
1 B 58 TB	5.4	5.8	6.15	A-1	1610	1-5/8	-	1	-	2.9	2 B 58 TB	A-1	1610	1-5/8	3/4	1	-	3.9
1 B 60 TB	5.6	6.0	6.35	A-1	1610	1-5/8	-	1	-	3.0	2 B 60 TB	A-1	1610	1-5/8	3/4	1	-	4.0
1 B 62 TB	5.8	6.2	6.55	A-1	1610	1-5/8	-	1	-	3.2	2 B 62 TB	A-1	1610	1-5/8	3/4	1	-	4.1
1 B 64 TB	6.0	6.4	6.75	A-1	1610	1-5/8	-	1	-	3.6	2 B 64 TB	A-1	1610	1-5/8	3/4	1	-	4.5
1 B 66 TB	6.2	6.6	6.95	A-1	1610	1-5/8	-	1	-	3.9	2 B 66 TB	A-1	1610	1-5/8	3/4	1	-	4.8
1 B 68 TB	6.4	6.8	7.15	A-1	1610	1-5/8	-	1	-	4.1	2 B 68 TB	A-1	1610	1-5/8	3/4	1	-	5.0
1 B 70 TB	7.0	7.4	7.35	B-1	2517	2-1/2	-	1-3/4	3/4	3.9	-	-	-	-	-	-	-	-
1 B 74 TB	7.0	7.4	7.75	B-1	2517	2-1/2	-	1-3/4	3/4	4.3	2 B 74 TB	A-1	2517	2-1/2	-	1-3/4	-	7.3
1 B 86 TB	8.2	8.6	8.95	B-2	2517	2-1/2	-	1-3/4	3/4	5.4	2 B 86 TB	A-2	2517	2-1/2	-	1-3/4	-	8.2
1 B 94 TB	9.0	9.4	9.75	B-2	2517	2-1/2	-	1-3/4	3/4	6.4	2 B 94 TB	A-2	2517	2-1/2	-	1-3/4	-	9.1
1 B 110 TB	10.6	11.0	11.35	B-2	2517	2-1/2	-	1-3/4	3/4	8.2	2 B 110 TB	A-2	2517	2-1/2	-	1-3/4	-	11.3
1 B 124 TB	12.0	12.4	12.75	C-3	2517	2-1/2	1/4	1-3/4	1/2	8.4	2 B 124 TB	A-3	2517	2-1/2	-	1-3/4	-	12.2
1 B 136 TB	13.6	14.0	13.95	C-3	2517	2-1/2	1/4	1-3/4	1/2	7.3	2 B 136 TB	C-3	2517	2-1/2	-	1-3/4	-	10.9
1 B 154 TB	15.0	15.4	15.75	C-3	2517	2-1/2	1/4	1-3/4	1/2	8.6	2 B 154 TB	A-3	2517	2-1/2	-	1-3/4	-	14.1
1 B 160 TB	16.0	16.4	16.35	C-3	2517	2-1/2	3/8	1-3/4	3/8	10.0	2 B 160 TB	C-3	2517	2-1/2	-	1-3/4	-	11.8
1 B 184 TB*	18.0	18.4	18.75	C-3	2517	2-1/2	3/16	1-3/4	7/16	10.9	2 B 184 TB	A-3	2517	2-1/2	-	1-3/4	-	15.0
-	19.6	20.0	20.35	-	-	-	-	-	-	-	2 B 200 TB	C-3	3020	3	-	2	1/4	22.2
-	24.6	25.0	25.35	-	-	-	-	-	-	-	2 B 250 TB	C-3	3020	3	-	2	1/4	29.5
-	29.6	30.0	30.35	-	-	-	-	-	-	-	2 B 300 TB	C-3	3020	3	-	2	1/4	34.0
-	37.6	38.0	38.35	-	-	-	-	-	-	-	2 B 380 TB	C-3	3020	3	-	2	1/4	50.8

NOTA: Dimensões em polegadas, peso em kilos. O peso não inclui a bucha. Veja a página B-8 até B-10 para dimensões adicionais das buchas.

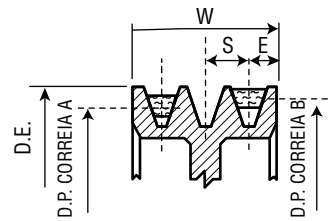
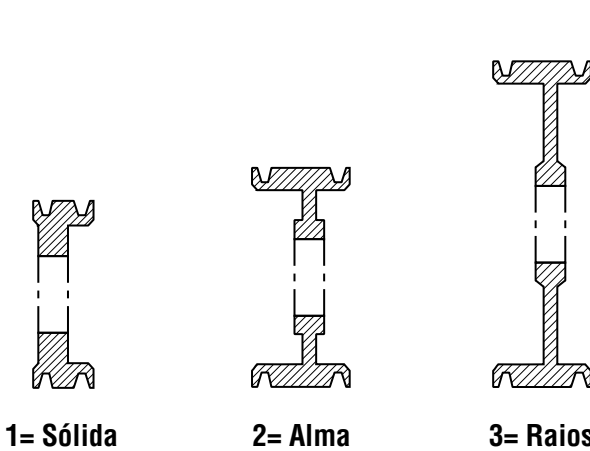
* F = 1" para a polia 1 B 154 TB

F = 1-1/8" para a polia 1 B 184 TB



Polias Convencionais para Bucha Taper de Canal Combinado em Estoque

A-B



Dimensões dos Canais Combinados

Seção da Correia	E	S	DE
AB	1/2	3/4	DP B + .35

$W = S(N-1) + 2E$
 $N = \text{No. de Canais}$

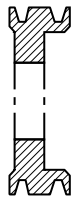
O desenho mostra a posição das correias "A" e "B" no canal.

Polias Convencionais para Bucha Taper de Canal Combinado – A-B

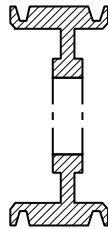
3 Canais F = 2-1/2										4 Canais F = 3-1/4								
No. de Parte	Diâmetro		DE	Tipo	Bucha	Furo Máximo da Bucha	E	L Compr. Total do Furo	M	Peso sem Bucha Kg	No. de Parte	Tipo	Bucha	Furo Máximo da Bucha	E	L Compr. Total do Furo	M	Peso sem Bucha Kg
	Correia A	Correia B																
3 B 34 TB	3.0	3.4	3.75	A-1	1210	1-1/4	1-1/2	1	-	1.4	4 B 34 TB	A-1	1210	1-1/4	2-1/4	1	-	1.4
3 B 36 TB	3.2	3.6	3.95	A-1	1210	1-1/4	1-1/2	1	-	1.6	4 B 36 TB	A-1	1210	1-1/4	2-1/4	1	-	1.6
3 B 38 TB	3.4	3.8	4.15	A-1	1610	1-5/8	1-1/2	1	-	1.8	4 B 38 TB	A-1	1610	1-5/8	2-1/4	1	-	1.8
3 B 40 TB	3.6	4.0	4.35	A-1	1610	1-5/8	1-1/2	1	-	2.3	4 B 40 TB	A-1	1610	1-5/8	2-1/4	1	-	2.3
3 B 42 TB	3.8	4.2	4.55	A-1	1610	1-5/8	1-1/2	1	-	2.7	4 B 42 TB	A-1	1610	1-5/8	2-1/4	1	-	2.5
3 B 44 TB	4.0	4.4	4.75	A-1	1610	1-5/8	1-1/2	1	-	2.9	4 B 44 TB	A-1	1610	1-5/8	2-1/4	1	-	2.7
3 B 46 TB	4.2	4.6	4.95	A-1	1610	1-5/8	1-1/2	1	-	3.2	4 B 46 TB	A-1	1610	1-5/8	2-1/4	1	-	3.2
3 B 48 TB	4.4	4.8	5.15	A-1	1610	1-5/8	1-1/2	1	-	3.6	4 B 48 TB	A-1	1610	1-5/8	2-1/4	1	-	3.6
3 B 50 TB	4.6	5.0	5.35	A-1	1610	1-5/8	1-1/2	1	-	3.9	4 B 50 TB	A-1	2517	2-1/2	1-1/2	1-3/4	-	3.9
3 B 52 TB	4.8	5.2	5.55	A-1	1610	1-5/8	1-1/2	1	-	4.1	4 B 52 TB	A-1	2517	2-1/2	1-1/2	1-3/4	-	4.1
3 B 54 TB	5.0	5.4	5.75	A-1	2517	2-1/2	1-1/2	1-3/4	-	4.3	4 B 54 TB	A-1	2517	2-1/2	1-1/2	1-3/4	-	4.3
3 B 56 TB	5.2	5.6	5.95	A-1	2517	2-1/2	1-1/2	1-3/4	-	4.5	4 B 56 TB	A-1	2517	2-1/2	1-1/2	1-3/4	-	4.5
3 B 58 TB	5.4	5.8	6.15	A-1	2517	2-1/2	3/4	1-3/4	-	4.8	4 B 58 TB	A-1	2517	2-1/2	1-1/2	1-3/4	-	5.4
3 B 60 TB	5.6	6.0	6.35	A-1	2517	2-1/2	3/4	1-3/4	-	5.0	4 B 60 TB	A-1	2517	2-1/2	1-1/2	1-3/4	-	5.7
3 B 62 TB	5.8	6.2	6.55	A-1	2517	2-1/2	3/4	1-3/4	-	5.2	4 B 62 TB	A-1	2517	2-1/2	1-1/2	1-3/4	-	5.9
3 B 64 TB	6.0	6.4	6.75	A-1	2517	2-1/2	3/4	1-3/4	-	5.4	4 B 64 TB	A-1	2517	2-1/2	1-1/2	1-3/4	-	6.4
3 B 66 TB	6.2	6.6	6.95	A-1	2517	2-1/2	3/4	1-3/4	-	5.6	4 B 66 TB	A-1	2517	2-1/2	1-1/2	1-3/4	-	6.8
3 B 68 TB	6.4	6.8	7.15	A-1	2517	2-1/2	3/4	1-3/4	-	5.8	4 B 68 TB	A-1	2517	2-1/2	1-1/2	1-3/4	-	7.3
3 B 74 TB	7.0	7.4	7.75	A-1	2517	2-1/2	3/4	1-3/4	-	7.3	4 B 74 TB	A-1	2517	2-1/2	1-1/2	1-3/4	-	9.1
-	7.0	7.4	7.35	-	-	-	-	-	-	-	4 B 70 TB	A-1	2517	2-1/2	-	1-3/4	1-1/2	7.3
3 B 80 TB	8.0	8.4	8.35	A-1	2517	2-1/2	-	1-3/4	3/4	8.6	4 B 80 TB	A-1	2517	2-1/2	-	1-3/4	1-1/2	9.5
3 B 86 TB	8.2	8.6	8.95	A-2	2517	2-1/2	3/4	1-3/4	-	8.6	4 B 86 TB	A-2	2517	2-1/2	1-1/2	1-3/4	-	9.5
3 B 94 TB	9.0	9.4	9.75	A-2	2517	2-1/2	3/4	1-3/4	-	9.5	4 B 94 TB	A-2	2517	2-1/2	1-1/2	1-3/4	-	10.4
3 B 110 TB	10.6	11.0	11.35	A-2	2517	2-1/2	3/4	1-3/4	-	10.9	4 B 110 TB	A-2	2517	2-1/2	1-1/2	1-3/4	-	12.7
3 B 124 TB	12.0	12.4	12.75	A-3	2517	2-1/2	-	1-3/4	3/4	12.7	4 B 124 TB	A-3	2517	2-1/2	3/8	1-3/4	1-1/8	15.4
3 B 136 TB	13.6	14.0	13.95	A-3	2517	2-1/2	-	1-3/4	3/4	11.3	4 B 136 TB	A-3	2517	2-1/2	3/8	1-3/4	1-1/8	15.4
3 B 154 TB	15.0	15.4	15.75	A-3	2517	2-1/2	-	1-3/4	3/4	13.6	4 B 154 TB	A-3	2517	2-1/2	3/8	1-3/4	1-1/8	19.1
3 B 160 TB	16.0	16.4	16.35	A-3	2517	2-1/2	-	1-3/4	3/4	14.5	4 B 160 TB	A-3	2517	2-1/2	3/8	1-3/4	1-1/8	14.5
3 B 184 TB	18.0	18.4	18.75	A-3	2517	2-1/2	-	1-3/4	3/4	20.0	4 B 184 TB	A-3	2517	2-1/2	1/2	1-3/4	1	24.0
3 B 200 TB	19.6	20.0	20.35	A-3	3020	3	-	2	1/2	26.3	4 B 200 TB	A-3	3020	3	1/2	2	3/4	28.6
3 B 250 TB	24.6	25.0	25.35	A-3	3020	3	-	2	1/2	33.6	4 B 250 TB	A-3	3030	3	-	3	1-1/4	36.3
3 B 300 TB	29.6	30.0	30.35	A-3	3020	3	-	2	1/2	38.1	4 B 300 TB	A-3	3030	3	-	3	1-1/4	45.4
3 B 380 TB	37.6	38.0	38.35	B-3	3020	3	-	3	1/2	61.2	4 B 380 TB	A-3	3030	3	-	3	1-1/4	64.4

NOTA: Dimensões em polegadas, peso em quilos. O peso não inclui a bucha. Veja a página B-8 até B-10 para dimensões adicionais das buchas.

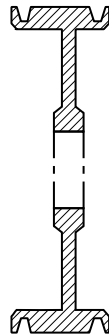
A-B Polias Convencionais para Bucha Taper de Canal Combinado em Estoque



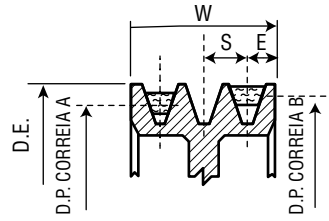
1= Sólida



2= Alma



3= Raios



Dimensões dos Canais Combinados

Seção da Correia	E	S	DE
AB	1/2	3/4	DP B + .35

$W = S(N-1) + 2E$
 $N = \text{No. de Canais}$

O desenho mostra a posição das correias "A" e "B" no canal.

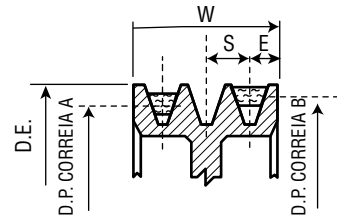
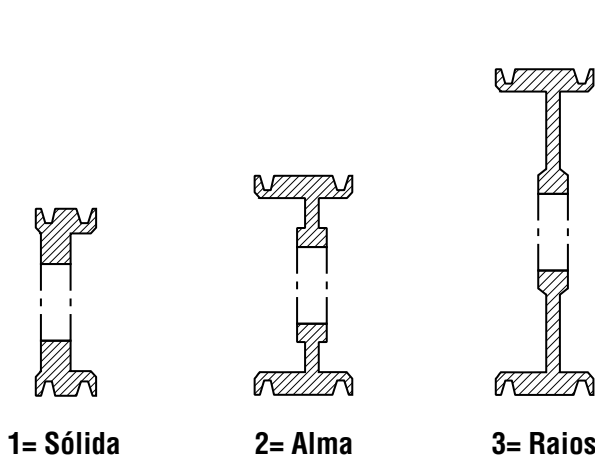
Polias Convencionais para Bucha Taper de Canal Combinado – A-B

5 Canais F = 4										6 Canais F = 4-3/4									
No. de Parte	Diâmetro		DE	Tipo	Bucha	Furo Máximo da Bucha	E	L Compr. Total do Furo	M	Peso sem Bucha kg	No. de Parte	Tipo	Bucha	Furo Máximo da Bucha	E	L Compr. Total do Furo	M	Peso sem Bucha Kg	
	Correia A	Correia B																	
5 B 34 TB	3.0	3.4	3.75	A-1	1210	1-1/4	2-1/2	1-1/2	-	2.3	-	-	-	-	-	-	-	-	-
5 B 36 TB	3.2	3.6	3.95	A-1	1210	1-1/4	2-1/2	1-1/2	-	2.5	-	-	-	-	-	-	-	-	-
5 B 38 TB	3.4	3.8	4.15	A-1	1215	1-5/8	7/8	1-1/2	1-5/8	2.7	-	-	-	-	-	-	-	-	-
5 B 40 TB	3.6	4.0	4.35	A-1	1215	1-5/8	7/8	1-1/2	1-5/8	2.9	-	-	-	-	-	-	-	-	-
5 B 42 TB	3.8	4.2	4.55	A-1	1615	1-5/8	2-1/2	1-1/2	-	3.2	6 B 42 TB	A-1	1615	1-5/8	3-1/4	1-1/2	-	-	3.6
5 B 44 TB	4.0	4.4	4.75	A-1	1615	1-5/8	2-1/2	1-1/2	-	3.6	6 B 44 TB	A-1	1615	1-5/8	3-1/4	1-1/2	-	-	4.1
5 B 46 TB	4.2	4.6	4.95	A-1	1615	1-5/8	2-1/2	1-1/2	-	4.1	6 B 46 TB	A-1	1615	1-5/8	3-1/4	1-1/2	-	-	4.5
5 B 48 TB	4.8	5.2	5.15	A-1	1615	1-5/8	7/8	1-1/2	1-5/8	4.3	6 B 48 TB	A-1	1615	1-5/8	1-1/4	1-1/2	2	5.0	
5 B 50 TB	4.6	5.0	5.35	A-1	1615	1-5/8	7/8	1-1/2	-	4.8	6 B 50 TB	A-1	1615	1-5/8	1-1/4	1-1/2	2	5.4	
5 B 52 TB	4.8	5.2	5.55	A-1	1615	1-5/8	7/8	1-1/2	-	5.1	6 B 52 TB	A-1	1615	1-5/8	1-1/4	1-1/2	2	5.8	
5 B 54 TB	5.0	5.4	5.75	A-1	2517	2-1/2	2-1/4	1-3/4	-	5.2	6 B 54 TB	A-1	2517	1-5/8	1-1/4	1-1/2	2	6.2	
5 B 56 TB	5.2	5.6	5.95	A-1	2517	2-1/2	2-1/4	1-3/4	-	5.4	6 B 56 TB	A-1	2517	1-5/8	1-1/4	1-1/2	2	6.6	
5 B 58 TB	5.8	6.2	6.15	A-1	2517	2-1/2	13/16	1-3/4	1-7/16	5.9	6 B 58 TB	A-1	2517	2-1/2	1-1/8	1-3/4	1-7/8	6.4	
5 B 60 TB	5.6	6.0	6.35	A-1	2517	2-1/2	2-1/4	1-3/4	-	6.4	6 B 60 TB	A-1	2517	2-1/2	3	1-3/4	-	-	7.3
5 B 62 TB	6.2	6.6	6.55	A-1	2517	2-1/2	13/16	1-3/4	1-7/16	6.4	6 B 62 TB	A-1	2517	2-1/2	1-1/8	1-3/4	1-7/8	7.3	
5 B 64 TB	6.0	6.4	6.75	A-1	2517	2-1/2	2-1/4	1-3/4	-	7.3	6 B 64 TB	A-1	2517	2-1/2	3	1-3/4	-	-	8.8
5 B 66 TB	6.6	7.0	6.95	A-1	2517	2-1/2	13/16	1-3/4	1-7/16	7.3	6 B 66 TB	A-1	2517	2-1/2	1-1/8	1-3/4	1-7/8	9.1	
5 B 68 TB	6.4	6.8	7.15	A-1	2517	2-1/2	2-1/4	1-3/4	-	8.2	6 B 68 TB	A-1	2517	2-1/2	3	1-3/4	-	-	9.5
5 B 70 TB	7.0	7.4	7.35	A-1	2517	2-1/2	3/4	1-3/4	1-1/2	8.2	6 B 70 TB	A-1	2517	2-1/2	1-1/2	1-3/4	1-1/2	9.5	
5 B 74 TB	7.0	7.4	7.75	A-1	2517	2-1/2	2-1/4	1-3/4	-	10.0	6 B 74 TB	A-1	2517	2-1/2	3	1-3/4	-	-	11.3
5 B 80 TB	8.0	8.4	8.35	A-1	2517	2-1/2	1/2	1-3/4	1-3/4	10.4	6 B 80 TB	A-1	2517	2-1/2	1-1/2	1-3/4	1-1/2	11.8	
5 B 86 TB	8.2	8.6	8.95	A-2	2517	2-1/2	2-1/4	1-3/4	-	10.9	6 B 86 TB	A-2	2517	2-1/2	3	1-3/4	-	-	12.2
5 B 94 TB	9.0	9.4	9.75	A-2	2517	2-1/2	2-1/4	1-3/4	-	11.8	6 B 94 TB	A-2	2517	2-1/2	3	1-3/4	-	-	12.7
5 B 110 TB	10.6	11.0	11.35	A-2	2517	2-1/2	2-1/4	1-3/4	-	15.9	6 B 110 TB	A-2	2517	2-1/2	3	1-3/4	-	-	15.4
5 B 124 TB	12.0	12.4	12.75	A-3	2517	2-1/2	3/4	1-3/4	1-1/2	18.1	6 B 124 TB	A-3	2517	2-1/2	1-1/8	1-3/4	1-7/8	19.5	
5 B 136 TB	13.6	14.0	13.95	A-3	2517	2-1/2	1	1-3/4	1-1/4	17.2	6 B 136 TB	A-3	2517	2-1/2	1-1/2	1-3/4	1-1/2	19.1	
5 B 154 TB	15.0	15.4	15.75	A-3	2517	2-1/2	3/4	1-3/4	1-1/2	21.3	6 B 154 TB	A-3	2517	2-1/2	1-1/2	1-3/4	1-1/2	23.6	
5 B 160 TB	16.0	16.4	16.35	A-3	2517	2-1/2	3/4	1-3/4	1-1/2	30.4	6 B 160 TB	A-3	2517	2-1/2	1-1/2	1-3/4	1-1/2	24.0	
5 B 184 TB	18.0	18.4	18.75	A-3	2517	2-1/2	3/4	1-3/4	1-1/2	23.6	6 B 184 TB	A-3	2517	2-1/2	1-1/2	1-3/4	1-1/2	28.1	
5 B 200 TB	19.6	20.0	20.35	A-3	3030	3	1/4	3	3/4	34.0	6 B 200 TB	A-3	3030	3	1/2	3	1-1/4	38.6	
5 B 250 TB	24.6	25.0	25.35	A-3	3030	3	1/4	3	3/4	36.7	6 B 250 TB	A-3	3030	3	1/2	3	1-1/4	45.4	
5 B 300 TB	29.6	30.0	30.35	A-3	3030	3	1/4	3	3/4	49.4	6 B 300 TB	A-3	3030	3	1/2	3	1-1/4	62.1	
5 B 380 TB	37.6	38.0	38.35	A-3	3030	3	1/4	3	3/4	71.7	6 B 380 TB	A-3	3030	3	1/2	3	1-1/4	76.2	



Polias Convencionais para Bucha Taper de Canal Combinado em Estoque

A-B



Dimensões dos Canais Combinados

Seção da Correia	E	S	DE
AB	1/2	3/4	DP B + .35

$W = S(N-1) + 2E$
 $N = \text{No. de Canais}$

O desenho mostra a posição das correias "A" e "B" no canal.

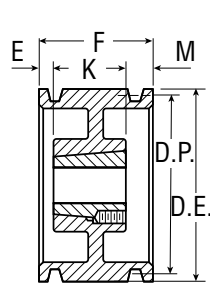
Polias Convencionais para Bucha Taper de Canal Combinado – A-B

8 Canais F = 6-1/4										10 Canais F = 7-3/4								
No. de Parte	Diâmetro		DE	Tipo	Bucha	Furo Máximo da Bucha	E	L Compr. Total do Furo	M	Peso sem Bucha Kg	No. de Parte	Tipo	Bucha	Furo Máximo da Bucha	E	L Compr. Total do Furo	M	Peso sem Bucha Kg
	Correia A	Correia B																
8 B 54 TB	5.0	5.4	5.75	A-1	2517	2-1/2	1-7/8	1-3/4	2-5/8	7.3	10 B 54 TB	A-1	2517	2-1/2	3	1-3/4	3	8.2
8 B 56 TB	5.2	5.6	5.95	A-1	2517	2-1/2	1-7/8	1-3/4	2-5/8	7.7	10 B 56 TB	A-1	2517	2-1/2	3	1-3/4	3	9.1
8 B 60 TB	5.6	6.0	6.35	A-1	2517	2-1/2	1-7/8	1-3/4	2-5/8	8.6	10 B 60 TB	A-1	2517	2-1/2	3	1-3/4	3	10.0
8 B 64 TB	6.0	6.4	6.75	A-1	2517	2-1/2	1-7/8	1-3/4	2-5/8	9.5	10 B 64 TB	A-1	2517	2-1/2	3	1-3/4	3	11.6
8 B 68 TB	6.4	6.8	7.15	A-1	2517	2-1/2	1-7/8	1-3/4	2-5/8	11.3	10 B 68 TB	A-1	2517	2-1/2	3	1-3/4	3	12.7
8 B 74 TB	7.0	7.4	7.75	A-1	2517	2-1/2	1-7/8	1-3/4	2-5/8	13.2	10 B 74 TB	A-1	2517	2-1/2	3	1-3/4	3	15.9
8 B 86 TB	8.2	8.6	8.95	A-1	3030	3	1	3	2-1/4	16.8	10 B 86 TB	A-1	3030	3	2	3	2-3/4	19.5
8 B 94 TB	9.0	9.4	9.95	A-2	3030	3	1	3	2-1/4	18.6	10 B 94 TB	A-2	3030	3	2	3	2-3/4	20.9
8 B 110 TB	10.6	11.0	11.35	A-2	3030	3	1	3	2-1/4	23.1	10 B 110 TB	A-2	3030	3	2	3	2-3/4	23.6
8 B 124 TB	12.0	12.4	12.75	A-3	3030	3	1	3	2-1/4	25.4	-	-	-	-	-	-	-	-
8 B 154 TB	15.0	15.4	15.75	A-3	3030	3	1	3	2-1/4	31.3	-	-	-	-	-	-	-	-
8 B 184 TB	18.0	18.4	18.75	A-3	3030	3	1	3	2-1/4	44.9	-	-	-	-	-	-	-	-
8 B 200 TB	19.6	20.0	20.35	A-3	3030	3	1	3	2-1/4	52.2	-	-	-	-	-	-	-	-
8 B 250 TB	24.6	25.0	25.35	A-3	3535	3-1/2	3/4	3-1/2	2	65.8	-	-	-	-	-	-	-	-
8 B 300 TB	29.6	30.0	30.35	A-3	3535	3-1/2	3/4	3-1/2	2	77.1	-	-	-	-	-	-	-	-
8 B 380 TB	37.6	38.0	38.35	A-3	4040	4	1-1/8	4	1-1/8	117.9	-	-	-	-	-	-	-	-

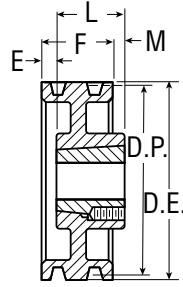
NOTA: Dimensões em polegadas, peso em kilos. O peso não inclui a bucha. Veja a página B-8 até B-10 para dimensões adicionais das buchas.

C

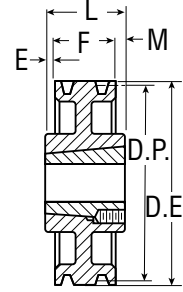
Polias Convencionais para Bucha Taper em Estoque



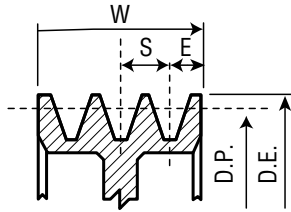
Tipo A



Tipo B



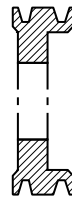
Tipo C



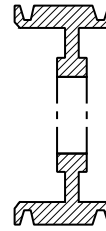
Dimensões dos Canais Combinados

Seção da Correia	E	S	DE
C	11/16	1	DP B + .40

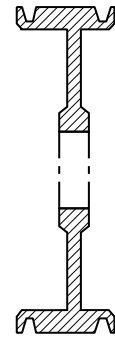
$W = S(N-1) + 2E$
 N = No. de Canais



1= Sólida



2= Alma



3= Raios

Polias para Bucha Taper – C

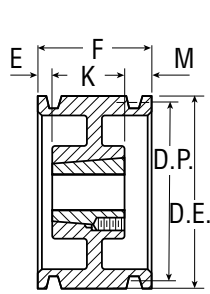
2 Canais F = 2-3/8										3 Canais F = 3-3/8							
No. de Parte	DP	DE	Tipo	Bucha	Furo Máximo da Bucha	E	L Compr. Total do furo	M	Peso sem Bucha Kg	No. de Parte	Tipo	Bucha	Furo Máximo da Bucha	E	L Compr. Total do Furo	M	Peso sem Bucha Kg
	Correia C																
2 C 70 TB	7.00	7.40	A-1	2517	2-1/2	5/8	1-3/4	-	6.8	3 C 70 TB	A-1	2517	2-1/2	1/4	1-3/4	1-3/8	8.2
2 C 75 TB	7.50	7.90	A-1	2517	2-1/2	5/8	1-3/4	-	7.7	3 C 75 TB	A-1	2517	2-1/2	1/4	1-3/4	1-3/8	9.1
2 C 80 TB	8.00	8.40	A-1	2517	2-1/2	5/8	1-3/4	-	9.1	3 C 80 TB	A-1	2517	2-1/2	1/4	1-3/4	1-3/8	10.0
2 C 85 TB	8.50	8.90	A-2	2517	2-1/2	5/8	1-3/4	-	10.0	3 C 85 TB	A-2	2517	2-1/2	1/4	1-3/4	1-3/8	10.4
2 C 90 TB	9.00	9.40	A-2	2517	2-1/2	5/8	1-3/4	-	10.4	3 C 90 TB	A-2	2517	2-1/2	1/4	1-3/4	1-3/8	10.9
2 C 95 TB	9.50	9.90	A-2	2517	2-1/2	5/8	1-3/4	-	10.9	3 C 95 TB	A-2	2517	2-1/2	1/4	1-3/4	1-3/8	12.2
2 C 100 TB	10.00	10.40	A-2	2517	2-1/2	5/8	1-3/4	-	11.3	3 C 100 TB	A-2	2517	2-1/2	1/4	1-3/4	1-3/8	13.2
2 C 105 TB	10.50	10.90	A-2	2517	2-1/2	5/8	1-3/4	-	11.8	3 C 105 TB	A-2	2517	2-1/2	1/4	1-3/4	1-3/8	14.5
2 C 110 TB	11.00	11.40	A-2	2517	2-1/2	5/8	1-3/4	-	12.2	3 C 110 TB	A-2	2517	2-1/2	1/4	1-3/4	1-3/8	15.9
2 C 120 TB	12.00	12.40	A-2	2517	2-1/2	5/8	1-3/4	-	15.0	3 C 120 TB	A-2	3020	3	-	2	1-3/8	20.0
2 C 130 TB	13.00	13.40	A-3	2517	2-1/2	5/8	1-3/4	-	15.9	3 C 130 TB	A-3	3020	3	-	2	1-3/8	22.2
2 C 140 TB	14.00	14.40	A-3	2517	2-1/2	5/8	1-3/4	-	16.3	3 C 140 TB	A-3	3020	3	-	2	1-3/8	22.7
2 C 160 TB	16.00	16.40	A-3	2517	2-1/2	5/8	1-3/4	-	19.1	3 C 160 TB	A-3	3020	3	-	2	1-3/8	29.0
2 C 180 TB	18.00	18.40	A-3	3020	3	-	2	3/8	19.1	3 C 180 TB	A-3	3030	3	-	3	3/8	29.0
2 C 200 TB	20.00	20.40	A-3	3020	3	-	2	3/8	20.4	3 C 200 TB	A-3	3030	3	-	3	3/8	35.4
2 C 240 TB	24.00	24.40	A-3	3020	3	-	2	3/8	32.7	3 C 240 TB	A-3	3030	3	-	3	3/8	43.5
2 C 300 TB	30.00	30.40	C-3	3535	3-1/2	1/2	3-1/2	5/8	38.6	3 C 300 TB	B-3	3535	3-1/2	-	3-1/2	1/8	56.7
-	36.00	36.40	-	-	-	-	-	-	-	3 C 360 TB	B-3	3535	3-1/2	-	3-1/2	1/8	79.4

NOTA: Dimensões em polegadas, peso em kilos. O peso não inclui a bucha. Veja a página B-8 até B-10 para dimensões adicionais das buchas.

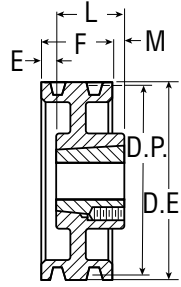


Polias Convencionais para Bucha Taper

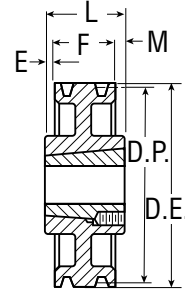
C



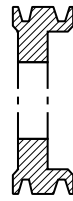
Tipo A



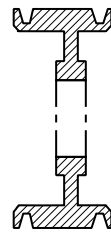
Tipo B



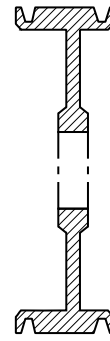
Tipo C



1= Sólida



2= Alma



3= Raios

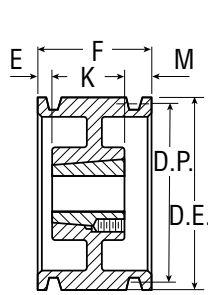
Polias para Bucha Taper – C

4 Canais										5 Canais							
F = 4-3/8										F = 5-3/8							
No. de Parte	DP Correia C	DE	Tipo	Bucha	Furo Máximo da Bucha	E	L Compr. Total do furo	M	Peso sem Bucha Kg	No. de Parte	Tipo	Bucha	Furo Máximo da Bucha	E	L Compr. Total do furo	M	Peso sem Bucha Kg
4 C 70 TB	7.00	7.40	A-1	2517	2-1/2	1/2	1-3/4	2-1/8	9.1	5 C 70 TB	A-1	2517	2-1/2	1-1/2	1-3/4	2-1/8	10.4
4 C 75 TB	7.50	7.90	A-1	2517	2-1/2	1/2	1-3/4	2-1/8	10.4	5 C 75 TB	A-1	2517	2-1/2	1-1/2	1-3/4	2-1/8	11.8
4 C 80 TB	8.00	8.40	A-1	2517	2-1/2	1/2	1-3/4	2-1/8	11.3	5 C 80 TB	A-1	2517	2-1/2	1-1/2	1-3/4	2-1/8	13.6
4 C 85 TB	8.50	8.90	A-2	2517	2-1/2	1/2	1-3/4	2-1/8	11.8	5 C 85 TB	A-1	2517	2-1/2	1-1/2	1-3/4	2-1/8	15.4
4 C 90 TB	9.00	9.40	A-2	2517	2-1/2	1/2	1-3/4	2-1/8	12.2	5 C 90 TB	A-2	2517	2-1/2	1-1/2	1-3/4	2-1/8	15.9
4 C 95 TB	9.50	9.90	A-2	2517	2-1/2	1/2	1-3/4	2-1/8	16.3	5 C 95 TB	A-2	2517	2-1/2	1-1/2	1-3/4	2-1/8	16.3
4 C 100 TB	10.00	10.40	A-2	2517	2-1/2	1/2	1-3/4	2-1/8	17.7	5 C 100 TB	A-2	2517	2-1/2	1-1/2	1-3/4	2-1/8	17.7
4 C 105 TB	10.50	10.90	A-2	2517	2-1/2	1/2	1-3/4	2-1/8	19.1	5 C 105 TB	A-2	2517	2-1/2	1-1/2	1-3/4	2-1/8	19.1
4 C 110 TB	11.00	11.40	A-2	2517	2-1/2	1/2	1-3/4	2-1/8	20.4	5 C 110 TB	A-2	2517	2-1/2	1-1/2	1-3/4	2-1/8	19.5
4 C 120 TB	12.00	12.40	A-2	3030	3	-	3	1-3/8	21.3	5 C 120 TB	A-2	3030	3	1/2	3	1-7/8	26.3
4 C 130 TB	13.00	13.40	A-3	3030	3	-	3	1-3/8	23.1	5 C 130 TB	A-3	3030	3	1/2	3	1-7/8	28.6
4 C 140 TB	14.00	14.40	A-3	3030	3	-	3	1-3/8	24.5	5 C 140 TB	A-3	3030	3	1/2	3	1-7/8	29.5
4 C 160 TB	16.00	16.40	A-3	3030	3	-	3	1-3/8	32.2	5 C 160 TB	A-3	3030	3	1/2	3	1-7/8	31.8
4 C 180 TB	18.00	18.40	A-3	3030	3	-	3	1-3/8	36.7	5 C 180 TB	A-3	3030	3	1/2	3	1-7/8	37.6
4 C 200 TB	20.00	20.40	A-3	3030	3	-	3	1-3/8	38.1	5 C 200 TB	A-3	3535	3-1/2	-	3-1/2	1-7/8	49.9
4 C 240 TB	24.00	24.40	A-3	3030	3	-	3	1-3/8	52.6	5 C 240 TB	A-3	3535	3-1/2	-	3-1/2	1-7/8	62.6
4 C 300 TB	30.00	30.40	A-3	3535	3-1/2	-	3-1/2	7/8	74.4	5 C 300 TB	A-3	3535	3-1/2	-	3-1/2	1-7/8	79.8
4 C 360 TB	36.00	36.40	A-3	3535	3-1/2	-	3-1/2	7/8	87.1	5 C 360 TB	A-3	4040	4	1/4	4	1-1/8	110.7
4 C 440 TB	44.00	44.40	A-3	4040	4	-	4	3/8	127.9	5 C 440 TB	A-3	4040	4	1/4	4	1-1/8	130.6

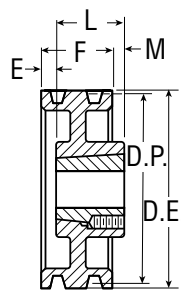
NOTA: Dimensões em polegadas, peso em kilos. O peso não inclui a bucha. Veja a página B-8 até B-10 para dimensões adicionais das buchas.

C

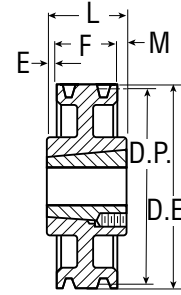
Polias Convencionais para Bucha Taper



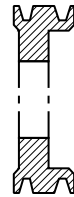
Tipo A



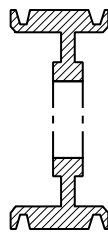
Tipo B



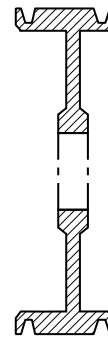
Tipo C



1= Sólida



2= Alma



3= Raios

Polias para Bucha Taper – C

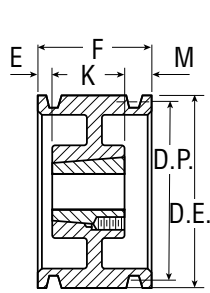
6 Canais F = 6-3/8										8 Canais F = 8-3/8							
No. de Parte	DP	DE	Tipo	Bucha	Furo Máximo da Bucha	E	L Compr. Total do furo	M	Peso sem Bucha Kg	No. de Parte	Tipo	Bucha	Furo Máximo da Bucha	E	L Compr. Total do Furo	M	Peso sem Bucha Kg
	Correia C																
6 C 70 TB	7.00	7.40	A-1	3030	3	1	3	2-3/8	13.6	—	—	—	—	—	—	—	—
6 C 75 TB	7.50	7.90	A-1	3030	3	1	3	2-3/8	14.1	—	—	—	—	—	—	—	—
6 C 80 TB	8.00	8.40	A-1	3030	3	1	3	2-3/8	15.9	8 C 80 TB	A-1	3030	3	2	3	3-3/8	20.4
6 C 85 TB	8.50	8.90	A-1	3030	3	1	3	2-3/8	18.1	8 C 85 TB	A-1	3030	3	2	3	3-3/8	21.3
6 C 90 TB	9.00	9.40	A-1	3030	3	1	3	2-3/8	21.3	8 C 90 TB	A-1	3535	3-1/2	1-1/2	3-1/2	3-3/8	29.0
6 C 95 TB	9.50	9.90	A-1	3030	3	1	3	2-3/8	24.0	8 C 95 TB	A-1	3535	3-1/2	1-1/2	3-1/2	3-3/8	30.4
6 C 100 TB	10.00	10.40	A-1	3030	3	1	3	2-3/8	25.9	8 C 100 TB	A-1	3535	3-1/2	1-1/2	3-1/2	3-3/8	31.8
6 C 105 TB	10.50	10.90	A-2	3030	3	1	3	2-3/8	26.3	8 C 105 TB	A-1	3535	3-1/2	1-1/2	3-1/2	3-3/8	38.1
6 C 110 TB	11.00	11.40	A-2	3030	3	1	3	2-3/8	29.9	8 C 110 TB	A-1	3535	3-1/2	1-1/2	3-1/2	3-3/8	39.5
6 C 120 TB	12.00	12.40	A-2	3030	3	1	3	2-3/8	31.8	8 C 120 TB	A-2	3535	3-1/2	1-1/2	3-1/2	3-3/8	40.8
6 C 130 TB	13.00	13.40	A-3	3030	3	1	3	2-3/8	34.0	8 C 130 TB	A-2	3535	3-1/2	1-1/2	3-1/2	3-3/8	44.0
6 C 140 TB	14.00	14.40	A-3	3535	3-1/2	1/2	3-1/2	2-3/8	36.3	8 C 140 TB	A-2	3535	3-1/2	1-1/2	3-1/2	3-3/8	47.6
6 C 160 TB	16.00	16.40	A-3	3535	3-1/2	1/2	3-1/2	2-3/8	39.5	8 C 160 TB	A-3	3535	3-1/2	1-1/2	3-1/2	3-3/8	52.2
6 C 180 TB	18.00	18.40	A-3	3535	3-1/2	1/2	3-1/2	2-3/8	46.3	8 C 180 TB	A-3	4040	4	1-1/2	4	2-7/8	62.1
6 C 200 TB	20.00	20.40	A-3	3535	3-1/2	1/2	3-1/2	2-3/8	57.2	8 C 200 TB	A-3	4040	4	1-1/2	4	2-7/8	81.6
6 C 240 TB	24.00	24.40	A-3	3535	3-1/2	1/2	3-1/2	2-3/8	68.0	8 C 240 TB	A-3	4040	4	1-1/2	4	2-7/8	93.0
6 C 300 TB	30.00	30.40	A-3	4040	4	1	4	1-3/8	102.5	8 C 300 TB	A-3	4040	4	1-1/2	4	2-7/8	119.3
6 C 360 TB	36.00	36.40	A-3	4040	4	1	4	1-3/8	122.5	8 C 360 TB	A-3	4545	4 1/2	1-1/4	4-1/2	2-5/8	155.6
6 C 440 TB	44.00	44.40	A-3	4040	4	1	4	1-3/8	145.1	8 C 440 TB	A-3	4545	4 1/2	1-1/4	4-1/2	2-5/8	196.0

NOTA: Dimensões em polegadas, peso em quilos. O peso não inclui a bucha. Veja a página B-8 até B-10 para dimensões adicionais das buchas.

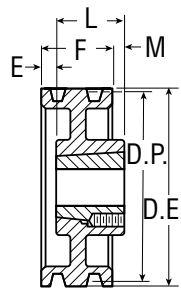


Polias Convencionais para Bucha Taper

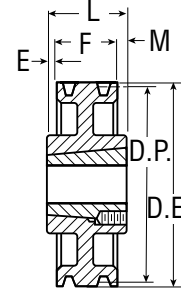
C



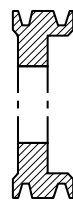
Tipo A



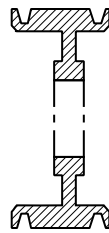
Tipo B



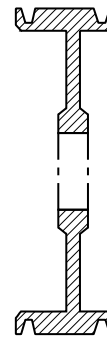
Tipo C



1= Sólida



2= Alma



3= Raios

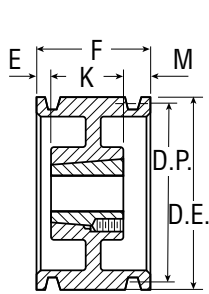
Polias para Bucha Taper – C

10 Canais F = 10-3/8										12 Canais F = 12-3/8							
No. de Parte	DP	DE	Tipo	Buchas	Furo Máximo da Bucha	E	L Compr. Total do furo	M	Peso sem Bucha Kg	No. de Parte	Tipo	Buchas	Furo Máximo da Bucha	E	L Compr. Total do Furo	M	Peso sem Bucha Kg
	Correia C																
10 C 90 TB	9.00	9.40	A-1	4545	4-1/2	1-1/2	4-1/2	4-3/8	25.9	12 C 90 TB	A-1	4040	4	3-1/2	4	4-7/8	29.5
10 C 95 TB	9.50	9.90	A-1	4545	4-1/2	1-1/2	4-1/2	4-3/8	29.9	12 C 95 TB	A-1	4040	4	3-1/2	4	4-7/8	34.0
10 C 100 TB	10.00	10.40	A-1	4545	4-1/2	1-1/2	4-1/2	4-3/8	34.9	12 C 100 TB	A-1	4040	4	3-1/2	4	4-7/8	38.6
10 C 105 TB	10.50	10.90	A-1	4545	4-1/2	1-1/2	4-1/2	4-3/8	39.5	12 C 105 TB	A-1	4040	4	3-1/2	4	4-7/8	43.1
10 C 110 TB	11.00	11.40	A-1	4545	4-1/2	1-1/2	4-1/2	4-3/8	44.5	12 C 110 TB	A-1	4040	4	3-1/2	4	4-7/8	47.2
10 C 120 TB	12.00	12.40	A-1	4545	4-1/2	1-1/2	4-1/2	4-3/8	54.9	12 C 120 TB	A-1	4040	4	3-1/2	4	4-7/8	57.2
10 C 130 TB	13.00	13.40	A-1	4545	4-1/2	2	4-1/2	3-7/8	66.2	12 C 130 TB	A-1	4545	4-1/2	3	4-1/2	4-7/8	70.8
10 C 140 TB	14.00	14.40	A-2	4545	4-1/2	2	4-1/2	3-7/8	78.5	12 C 140 TB	A-1	4545	4-1/2	3	4-1/2	4-7/8	83.5
10 C 160 TB	16.00	16.40	A-2	4545	4-1/2	2	4-1/2	3-7/8	105.7	-	-	-	-	-	-	-	-
10 C 180 TB	18.00	18.40	A-2	4545	4-1/2	2	4-1/2	3-7/8	79.8	-	-	-	-	-	-	-	-
10 C 200 TB	20.00	20.40	A-3	4545	4-1/2	2	4-1/2	3-7/8	91.2	-	-	-	-	-	-	-	-
10 C 240 TB	24.00	24.40	A-3	4545	4-1/2	2	4-1/2	3-7/8	110.2	-	-	-	-	-	-	-	-
10 C 300 TB	30.00	30.40	A-3	4545	4-1/2	2	4-1/2	3-7/8	145.1	-	-	-	-	-	-	-	-
10 C 360 TB	36.00	36.40	A-3	4545	4-1/2	2	4-1/2	3-7/8	210.5	-	-	-	-	-	-	-	-
10 C 440 TB	44.00	44.40	A-3	4545	4-1/2	2	4-1/2	3-7/8	230.4	-	-	-	-	-	-	-	-

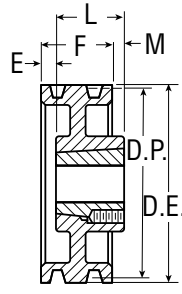
NOTA: Dimensões em polegadas, peso em kilos. O peso não inclui a bucha. Veja a página B-8 até B-10 para dimensões adicionais das buchas.

D

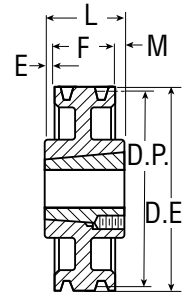
Polias Convencionais para Bucha Taper



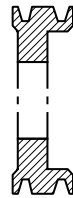
Tipo A



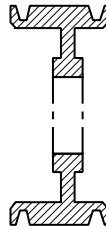
Tipo B



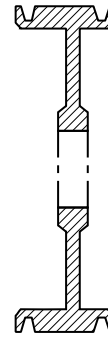
Tipo C



1= Sólida



2= Alma



3= Raios

Polias para Bucha Taper – D

4 Canais F = 6-1/16										5 Canais F = 7-1/2							
No. de Parte	DP	DE	Tipo	Bucha	Furo Máximo da Bucha	E	L Compr. Total do furo	M	Peso sem Bucha Kg	No. de Parte	Tipo	Bucha	Furo Máximo da Bucha	E	L Compr. Total do Furo	M	Peso sem Bucha Kg
	D																
4 D 120 TB	12.0	12.6	A-2	3535	3-1/2	3/4	3-1/2	1-13/16	28.6	5 D 120 TB	A-1	4040	4	1/4	4	2-3/4	37.2
4 D 130 TB	13.0	13.6	A-2	3535	3-1/2	3/4	3-1/2	1-13/16	33.1	5 D 130 TB	A-2	4040	4	3/4	4	2-3/4	39.5
4 D 135 TB	13.5	14.1	A-2	3535	3-1/2	3/4	3-1/2	1-13/16	35.4	5 D 135 TB	A-2	4040	4	3/4	4	2-3/4	41.7
4 D 140 TB	14.0	14.6	A-2	3535	3-1/2	3/4	3-1/2	1-13/16	37.6	5 D 140 TB	A-2	4040	4	3/4	4	2-3/4	44.0
4 D 145 TB	14.5	15.1	A-2	3535	3-1/2	3/4	3-1/2	1-13/16	42.6	5 D 145 TB	A-2	4040	4	3/4	4	2-3/4	46.3
4 D 150 TB	15.0	15.6	A-2	3535	3-1/2	3/4	3-1/2	1-13/16	42.6	5 D 150 TB	A-2	4040	4	3/4	4	2-3/4	48.5
4 D 155 TB	15.5	16.1	A-2	3535	3-1/2	3/4	3-1/2	1-13/16	44.9	5 D 155 TB	A-2	4040	4	3/4	4	2-3/4	50.8
4 D 160 TB	16.0	16.6	A-2	3535	3-1/2	3/4	3-1/2	1-13/16	47.2	5 D 160 TB	A-2	4040	4	3/4	4	2-3/4	50.8
4 D 180 TB	18.0	18.6	A-3	3535	3-1/2	3/4	3-1/2	1-13/16	49.4	5 D 180 TB	A-3	4040	4	1	4	2-1/2	59.9
4 D 220 TB	22.0	22.6	A-3	4040	4	3/4	4	1-5/16	64.4	5 D 220 TB	A-3	4040	4	1	4	2-1/2	73.5
4 D 270 TB	27.0	27.6	A-3	4040	4	3/4	4	1-5/16	82.6	5 D 270 TB	A-3	4040	4	1	4	2-1/2	93.9

NOTA: Dimensões em polegadas, peso em kilos. O peso não inclui a bucha. Veja a página B-8 até B-10 para dimensões adicionais das buchas.



Polias Convencionais para Bucha Taper

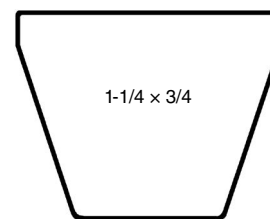
D

Polias para Bucha Taper – D

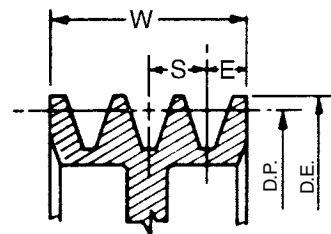
6 Canais F = 8-15/16										8 Canais F = 11-13/16							
No. de Parte	DP		Tipo	Bucha	Furo Máximo da Bucha	E	L Compr. Total do furo	M	Peso sem Bucha Kg	No. de Parte	Tipo	Bucha	Furo Máximo da Bucha	E	L Compr. Total do Furo	M	Peso sem Bucha Kg
	D	DE															
6 D 120 TB	12.0	12.6	A-1	4040	4	1	4	3-15/16	45.4	8 D 120 TB	A-1	4545	4-1/2	1/2	4-1/2	6-13/16	56.7
6 D 130 TB	13.0	13.6	A-2	4040	4	1-1/2	4	3-7/16	45.4	8 D 130 TB	A-1	4545	4-1/2	1/2	4-1/2	6-13/16	70.3
6 D 135 TB	13.5	14.1	A-2	4040	4	1-1/2	4	3-7/16	48.5	8 D 135 TB	A-2	4545	4-1/2	1	4-1/2	6-5/16	68.0
6 D 140 TB	14.0	14.6	A-2	4040	4	1-1/2	4	3-7/16	50.8	8 D 140 TB	A-1	4545	4-1/2	1	4-1/2	6-5/16	70.3
6 D 145 TB	14.5	15.1	A-2	4040	4	1-1/2	4	3-7/16	53.1	8 D 145 TB	A-2	4545	4-1/2	2	4-1/2	5-5/16	70.3
6 D 150 TB	15.0	15.6	A-2	4040	4	1-1/2	4	3-7/16	55.3	8 D 150 TB	A-2	4545	4-1/2	2	4-1/2	5-5/16	61.2
6 D 155 TB	15.5	16.1	A-2	4040	4	1-1/2	4	3-7/16	57.6	8 D 155 TB	A-2	4545	4-1/2	2	4-1/2	5-5/16	74.8
6 D 160 TB	16.0	16.6	A-2	4040	4	1-1/2	4	3-7/16	79.4	8 D 160 TB	A-2	4545	4-1/2	2	4-1/2	5-5/16	74.8
6 D 180 TB	18.0	18.6	A-2	4040	4	1-1/2	4	3-7/16	83.9	8 D 180 TB	A-2	4545	4-1/2	2-3/4	4-1/2	4-9/16	81.6
6 D 220 TB	22.0	22.6	A-3	4040	4	1-1/2	4	3-7/16	95.3	8 D 220 TB	A-3	4545	4-1/2	2-3/4	4-1/2	4-9/16	124.7
6 D 270 TB	27.0	27.6	A-3	4545	4-1/2	1-3/4	4-1/2	2-11/16	117.9	8 D 270 TB	A-3	4545	4-1/2	2-3/4	4-1/2	4-9/16	156.5
6 D 330 TB	33.0	33.6	A-3	4545	4-1/2	1-3/4	4-1/2	2-11/16	154.2	8 D 330 TB	A-3	4545	4-1/2	2-3/4	4-1/2	4-9/16	206.4

10 Canais F = 14-11/16									
No. de Parte	DP		Tipo	Bucha	Furo Máximo da Bucha	E *	L Compr. Total do Furo	M *	Peso sem Bucha Kg
	D	DE							
10 D 120 TB	12.0	12.6	A-1	4545	4-1/2	2-3/8	4-1/2	7-13/16	63.5
10 D 130 TB	13.0	13.6	A-1	4545	4-1/2	2-3/8	4-1/2	7-13/16	77.1
10 D 135 TB	13.5	14.1	A-2	4545	4-1/2	2-3/8	4-1/2	7-13/16	77.1
10 D 140 TB	14.0	14.6	A-2	4545	4-1/2	2-3/8	4-1/2	7-13/16	79.4
10 D 145 TB	14.5	15.1	A-2	4545	4-1/2	2-3/8	4-1/2	7-13/16	81.6
10 D 150 TB	15.0	15.6	A-2	4545	4-1/2	2-3/8	4-1/2	7-13/16	88.5
10 D 155 TB	15.5	16.1	A-2	4545	4-1/2	2-3/8	4-1/2	7-13/16	79.4
10 D 160 TB	16.0	16.6	A-2	4545	4-1/2	2-3/8	4-1/2	7-13/16	88.5
10 D 180 TB	18.0	18.6	A-2	4545	4-1/2	4	4-1/2	6-3/16	88.5
10 D 220 TB	22.0	22.6	A-3	4545	4-1/2	4	4-1/2	6-3/16	154.2
10 D 270 TB	27.0	27.6	A-3	4545	4-1/2	4	4-1/2	6-3/16	188.2
10 D 330 TB	33.0	33.6	A-3	4545	4-1/2	4-1/4	4-1/2	5-15/16	220.0

NOTA: Dimensões em polegadas, peso em kilos. O peso não inclui a bucha. Veja a página B-8 até B-10 para dimensões adicionais das buchas.



D



Dimensões dos Canais Combinados

Seção da Correia	E	S	DE
D	7/8	1-7/16	DP B + .60

$$W = S(N-1) + 2E$$

$$N = \text{No. de Canais}$$